

## • CERTIFICAT D'ÉTUDES POLITIQUES

# MANAGER LE DIALOGUE SOCIAL

## “Fiabiliser l'entreprise par le social”

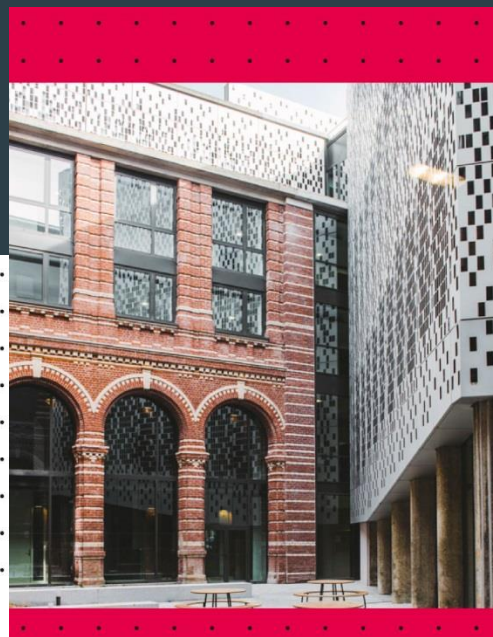
Le cycle de formation Manager le Dialogue Social propose aux acteurs RH voulant faire évoluer leur fonction de professionnaliser leurs pratiques quotidiennes de négociation et de concertation, mais aussi de rendre efficaces leurs réunions d'instances représentatives du personnel, de décrypter et de comprendre le monde syndical pour trouver les bonnes clés d'entrée du dialogue avec les leaders syndicaux.

Et comme la dimension personnelle est inséparable du dialogue collectif, le cycle propose aux futurs managers du dialogue social de mieux se connaître, de développer leur estime de soi et de se donner les moyens de faire confiance pour faire adhérer, dimension clé de ce parcours.



### Programme

- **Situer les enjeux du dialogue social**
  - Comprendre l'histoire sociale française.
  - Maîtriser le cadre et les enjeux des relations sociales en entreprise.
- **S'approprier les fondamentaux de la négociation collective**  
**Maitriser la préparation et le déroulement d'une négociation**
  - Maitriser les fondamentaux de la négociation raisonnée.
  - S'approprier les outils de préparation des négociations collectives.
  - Mieux appréhender les techniques d'animation de ces séances.
- **Comprendre les nouveaux modes d'actions syndicales et s'approprier les compétences clés des délégués syndicaux**  
**Auditer la qualité de son dialogue social**
  - Mieux appréhender le fonctionnement interne des organisations syndicales.
  - Comprendre le nouveau paysage syndical national et l'actualité sociale.
  - Etablir un diagnostic (méthode d'analyse) et auditer la qualité de son dialogue social.
- **Développer ses compétences de dialogue avec les Représentants du Personnel**
  - Evaluer ses mécanismes de défense en situation de tension.
  - Se concerter avec des élus (sur leurs moyens de fonctionnement, sur la base de données économiques et sociales-BDES, etc.)



### Objectifs

- **Professionaliser ses pratiques de négociation sociale pour conclure des accords de vraie transformation.**
- **Se donner les moyens de développer au quotidien un dialogue de qualité avec les représentants du personnel.**
- **Développer sa capacité d'acteur RH à évoluer avec sérénité dans le monde complexe du dialogue social.**
- **Décrypter, comprendre et dédramatiser le monde syndical en s'immergeant dans ses pratiques quotidiennes et dans ses modes d'action.**
- **Se connaître soi-même pour développer un relationnel franc, simple, qui permet d'établir un lien de confiance.**

### Public

Ce cycle de formation est destiné aux managers, dirigeants, décideurs, acteurs RH investis dans le dialogue avec les partenaires sociaux ou souhaitant évoluer vers une fonction de Responsable des Relations Sociales.

## ● **Piloter les nouvelles Instances Représentatives du Personnel (IRP) et travailler avec les intervenants externes**

### **S'approprier les fondamentaux de la communication sociale**

- Partager les fondamentaux des nouvelles IRP.
- Animer les réunions avec les différentes instances (CSE, CSSCT).
- Travailler avec les acteurs externes (inspection du travail, médecine du travail, etc.).
- Piloter sa communication sociale.

## ● **Anticiper les tensions et gérer les conflits collectifs**

- Comprendre les enjeux de la veille sociale.
- Établir un diagnostic de climat social collectif (méthodologie d'analyse).
- Apprendre à décrypter les enjeux et la dynamique d'un conflit collectif.



## **Méthode pédagogique**

## ● **A l'issue de la formation, les auditeurs sont en capacité de :**

- Mieux appréhender les enjeux du dialogue social dans leur entreprise ;
- Comprendre les modes d'actions syndicaux, appréhender les compétences clés des délégués syndicaux et auditer la qualité de leur dialogue social ;
- Développer leurs compétences de relation et de dialogue avec les représentants du personnel élus ou désignés ;
- Maîtriser la préparation, le déroulement et l'animation d'une négociation collective ;
- Piloter les Instances Représentatives du Personnel (CSE et sa CSSCT notamment) et travailler avec les intervenants externes (Inspecteur du travail, Médecin du travail, experts...);
- S'approprier les fondamentaux de la communication sociale ;
- Anticiper les tensions sociales et gérer les conflits collectifs.

## ● **Intervenants**

**Antoine WERNER**, responsable pédagogique du cycle est diplômé de Paris Panthéon Sorbonne. Juriste en droit social et ancien DRH d'un groupe international, il est actuellement associé d'un cabinet de conseil spécialisé en relations sociales il intervient en tant qu'expert dans ce domaine.

**Jean Marie TOULISSE** a exercé des responsabilités au sein d'une confédération syndicale nationale en tant que Secrétaire national et intervient comme spécialiste du monde syndical et de la négociation.

Ils réunissent autour d'eux une dizaine d'intervenants : des enseignants-chercheurs de Sciences Po Lille, des responsables syndicaux et des praticiens en entreprise.

## ● **Validation**

Le cycle de formation est doublement validé par une évaluation de l'implication personnelle de chaque auditeur dans le cycle, de son niveau de contribution, mais aussi par un grand oral final permettant de soutenir un projet social devant un jury de professionnels. Les auditeurs ayant réussi cette double évaluation se verront remettre le **Certificat de Responsable du Dialogue Social** délivré par Sciences Po Lille.

## **Informations**

- Sélection sur dossier (CV détaillé et lettre de motivation) et éventuel entretien avec un jury.
- Formation de 84 heures (d'octobre à mars / 2 jours par mois).
- Tarif : 4 500 €
- Lieu : Sciences Po Lille
- 12 participants maximum

## **CONTACTS**

**Jamila BENHAOUAS**

Responsable formation continue  
Tél : 03 20 90 48 64

jamila.benhaouas@sciencespo-lille.eu