



PEI
PROGRAMME
D'ÉTUDES
INTÉGRÉES

SCIENCES PO LILLE.



UN AUTRE REGARD

POUR RÉUSSIR
DANS LE SUPÉRIEUR

PROGRAMME
PEI SECONDE

2019 - 2020

□ Qu'est-ce que le programme PEI Seconde ?

Depuis la rentrée 2016, le PEI Seconde établit le continuum PEI et permet un parcours complet de la classe de troisième à celle de terminale.

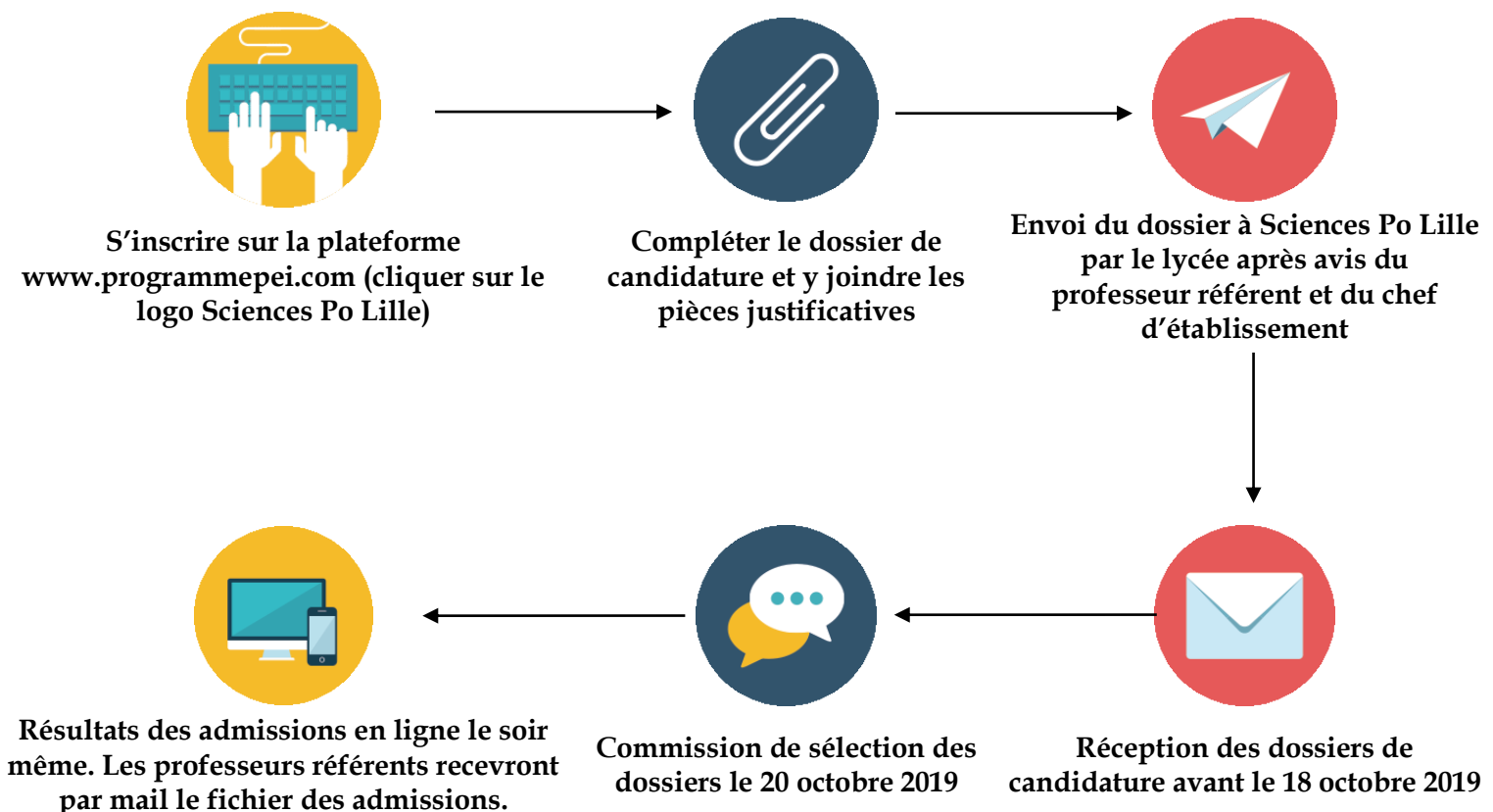
Le PEI Seconde permet aussi d'assurer la transition entre le PEI Collège où le travail est collectif avec le PEI Première et Terminale où il devient essentiellement individuel.

Le PEI Seconde aura pour objectif de permettre à un groupe d'élèves de travailler sur une thématique unique « **les puissances internationales** », qui sera vue sous l'angle croisé des disciplines de la classe de seconde. L'objectif est la présentation d'un dossier centré sur le sujet choisi devant un jury de professionnels.

□ Les modalités de sélection

Le PEI Seconde se poursuit cette année auprès de 12 lycées des Académies de Lille et d'Amiens. Pour candidater, les élèves doivent répondre aux critères suivants :

- être motivé,
- être boursier du secondaire ou futur boursier du supérieur,
- constituer un groupe de 10 à 12 élèves par établissement.



Si malgré votre préinscription, vous ne recevez pas de mail de confirmation précisant que celle-ci est en attente, et après vérification dans vos spams, veuillez contacter le service démocratisation au 03 59 57 64 11 ou à democratisation@sciencespo-lille.eu

La formation

Chaque groupe constitué est suivi durant toute l'année par un **professeur référent** du lycée et par un **étudiant tuteur** de Sciences Po Lille.

Dans le cadre du suivi de cette formation, chaque élève créera son propre **code d'accès (identifiant et mot de passe)** à la **plateforme pédagogique** : www.programmepei.com. Celle-ci sera alimentée chaque mois de contenus s'articulant autour d'un thème commun : « la guerre ». Ce thème sera étudié de manière transdisciplinaire, mêlant les sciences dures, les sciences humaines et les sciences économiques. Chaque séquence sera accompagnée d'un exercice interactif noté permettant de tester la bonne compréhension de celle-ci. Cette note peut être utilisée dans le cadre de l'Accompagnement Personnalisé au lycée.

Les élèves devront rédiger un dossier qu'ils soutiendront à l'oral lors du dernier rassemblement. Ils auront au préalable préparé un exemplaire de leur travail par membre du jury. Ces dossiers seront à envoyer sous format pdf auprès de Madame Schiettecatte et du service démocratisation de Sciences Po Lille à la date du vendredi 22 mai 2020 (dernier délai).



Les moments de regroupement

Trois journées de regroupement à Sciences Po Lille sont prévues sur l'année. Le **mercredi 20 novembre 2019**, les élèves participeront à des ateliers accompagnés de leur tuteur et assisteront à des conférences. Ils seront accueillis ensuite, le **mercredi 29 janvier 2020**, où ils partageront leurs travaux avec les étudiants tuteurs et découvriront lors d'un forum des métiers, les filières suivantes : les BTS-IUT, les prépas, les Grandes Ecoles et les parcours universitaires. Enfin, le **mercredi 3 juin 2020**, les élèves présenteront leur travail devant un jury composé d'enseignants et de professionnels. Les deux meilleures soutenances seront récompensées

traitant chaque semaine une grande question d'actualité à travers le regard d'écrivains, de chercheurs, de philosophes ou encore d'artistes, d'illustrateurs et d'experts.

Equipe du programme

Laure Schiettecatte

Responsable Pédagogique PEI Seconde
laure.schiettecatte@sciencespo-lille.eu

Sophie Dufour

Responsable des programmes de démocratisation
sophie-claire.dufour@sciencespo-lille.eu
Tél. : 03.59.57.64.11

Stéphane Prince

Responsable des programmes de démocratisation
stephane.prince@sciencespo-lille.eu
Tél. : 03.59.57.64.11

Sciences Po Lille
9 rue Auguste Angellier
59000 Lille



 www.facebook.com/peilille

 @PeiLille