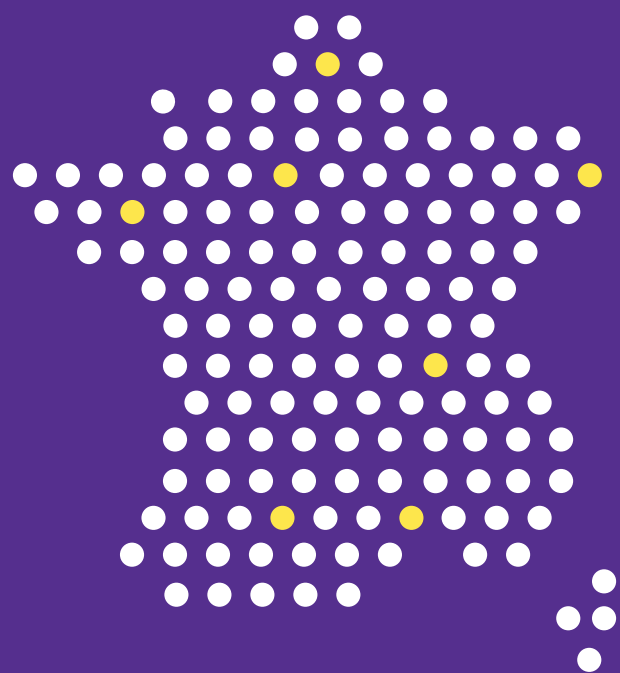


BIENVENUE DANS LES SCIENCES PO



DU RÉSEAU !

7 ÉCOLES, 1 CONCOURS,
FAITES LE CHOIX DES SCIENCES PO DU RÉSEAU !



Les 7 Sciences Po du réseau

SOMMAIRE

04. QU'EST-CE
QUE LE CURSUS
SCIENCES PO ?

07. NOS MASTERS

11. QUELS
DÉBOUCHÉS ?

16. LE RÉSEAU SCPO,
C'EST AUSSI...

21. CHIFFRES CLÉS

25. COMMENT
INTÉGRER NOS
ÉCOLES ?

28. PRÉPARER LE
CONCOURS
COMMUN

33. PROCÉDURES
D'ACCÈS SPÉCIFIQUES

34. CONTACTS

BIENVENUE DANS LES SCIENCES PO DU RÉSEAU

Les sept Sciences Po du Réseau ScPo, Aix-en-Provence, Lille, Lyon, Rennes, Saint-Germain-en-Laye, Strasbourg et Toulouse, proposent une formation de haut niveau, pluridisciplinaire en sciences humaines et sociales, principalement fondée sur le droit, l'économie, l'histoire, la science politique, la sociologie et les langues étrangères.

Préparant à une grande diversité de métiers, dans les secteurs public et privé, en France comme à l'étranger, notre modèle de formation commun est marqué par l'innovation pédagogique, l'exigence intellectuelle, une forte internationalisation, une recherche universitaire d'excellence. Ce modèle de formation sur cinq années laisse aussi à chacune et chacun le temps « d'apprendre à apprendre » et de définir son projet personnel et professionnel. Il en résulte des taux d'insertion professionnelle remarquables et de brillantes et diverses carrières pour nos diplômés.

Intégrer l'une de nos écoles vous ouvre les portes d'une véritable communauté de valeurs et d'engagement. Aussi est-il essentiel de ne pas brider vos ambitions et de vous donner les moyens d'atteindre les objectifs que vous vous êtes fixés. Cultiver la curiosité, respecter la différence, agir avec nuance, garantir l'égalité des chances, promouvoir la diversité, assurer l'épanouissement de chacune et chacun, tels sont quelques-uns des objectifs qui ont présidé à la fondation de notre réseau et que nous poursuivons ensemble depuis la création du concours commun d'entrée dans nos sept écoles.

La solidarité entre les Sciences Po du réseau se poursuit au quotidien par notre volonté de vous donner accès à des savoirs et des compétences qui vous permettront de relever avec humanisme et responsabilité les grands défis qu'affronte notre planète.

Nous avons choisi un concours commun dont les modalités valorisent l'effort de préparation, la motivation et l'excellence dans les différentes matières des humanités et des sciences sociales. Le rêve et l'audace ont aussi toute leur place.

Cette plaquette vous donnera toutes les informations utiles à la préparation du concours et vous permettra de découvrir la richesse et la diversité de nos formations.

Nous vous en souhaitons une bonne lecture et vous adressons tous nos vœux de réussite pour le concours 2025.

Pour la directrice et les directeurs des Sciences Po du Réseau ScPo, Jean-Philippe Heurtin, président du Réseau ScPo, directeur de Sciences Po Strasbourg.



Rostane Mehdi
Sciences Po Aix



Etienne Peyrat
Sciences Po Lille



Hélène Surrel
Sciences Po Lyon



Pablo Diaz
Sciences Po Rennes



Emmanuel Blanchard
Sciences Po
Saint-Germain-en-Laye



Jean-Philippe
Heurtin
Sciences Po
Strasbourg



Eric Darras
Sciences Po Toulouse

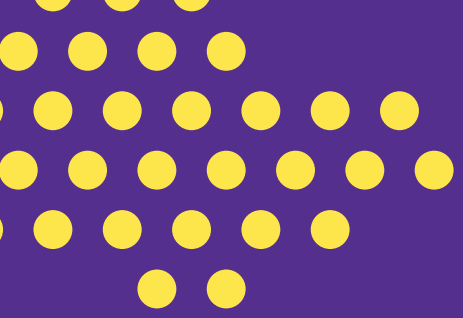
QU'EST-CE QUE LE CURSUS SCIENCES P ?

- La formation dure cinq ans et s'effectue après l'obtention du baccalauréat. Le diplôme confère grade de master ; il est reconnu en France comme à l'international.
Le diplôme permet une très bonne insertion professionnelle dans les secteurs public, privé ou associatif.



7

- **Les 7 écoles** du réseau ScPo partagent le même projet pédagogique pluridisciplinaire. La pluridisciplinarité est au cœur de la formation. Elle familiarise avec une grande diversité d'approches et d'outils d'analyse du monde contemporain. Elle renforce les capacités d'adaptation et de transposition des savoirs, ressources essentielles dans des environnements professionnels en perpétuelle mutation. Les étudiants des Sciences Po du réseau sont particulièrement bien préparés à accompagner les grandes transformations de nos sociétés.
- **Les 7 Sciences Po** du réseau partagent aussi un engagement fort autour des valeurs d'un secteur public innovant et ouvert sur le monde. La formation est articulée autour d'une recherche universitaire d'excellence, enrichie par la mobilité internationale et marquée par la professionnalisation.



L'INSERTION PROFESSIONNELLE DE SES DIPLÔMÉS, UNE PRIORITÉ DU RÉSEAU SCPO :

Le réseau ScPo compte
plus de

26 400

alumni depuis sa création

Dont

83%

travaillent en France

Et

17%

à l'international

Nos écoles accompagnent dès la

1^{ère} ANNÉE

leurs étudiants afin de préparer au
mieux leur insertion professionnelle et
projet de carrière.

86%

de nos étudiants trouvent un emploi dans les 6 mois
suivant l'obtention de leur diplôme.

Elles proposent tout au long du cursus des conférences métiers, des conférences ou visites d'entreprises et d'administrations pour permettre à leurs étudiants de connaître les métiers et s'y projeter. Entretiens individuels, ateliers collectifs et parrainage sont également organisés. Les différents services carrières animent de nombreux événements autour des métiers (selon les établissements : forum de l'emploi, bourses aux stages, etc). Des enquêtes d'insertion, outils d'aide à la décision, sont publiées annuellement par chaque Sciences Po du réseau. Autant d'opportunités et de services offerts à nos étudiants tout au long de leur cursus.

Des stages, obligatoires ou non selon le cycle d'études, jalonnent et enrichissent les parcours de nos étudiants pendant leurs cinq années d'études. Par ailleurs, certaines de nos formations sont ouvertes en alternance.



LES OBJECTIFS DE LA FORMATION

Poser les fondements d'une solide culture générale, permettant aux étudiants de mieux appréhender le monde contemporain.

Développer les capacités d'analyse et l'esprit critique par l'acquisition de méthodes de travail efficaces et aisément transposables.

Encourager l'autonomie, aussi bien à travers les conférences de méthode que lors de l'année de mobilité.

Offrir une large gamme de débouchés dans les fonctions d'encadrement dans les secteurs privé, public et associatif.

Favoriser et accompagner l'insertion professionnelle grâce à des services dédiés et à un important réseau d' alumni.



NOS MASTERS

- Les 7 Sciences Po du réseau proposent à leurs étudiants plusieurs dizaines de masters différents, dont la plupart sont ouverts à la mutualisation*.

** Les Sciences Po du réseau ont signé depuis 2007 une convention de mutualisation de la 5^e année du diplôme. Elle donne la possibilité aux étudiants qui le souhaitent de valider la 5^e année du diplôme ou un DNM (Diplôme National de Master) dans un autre Sciences Po du Réseau ScPo.*





NOS DOMAINES DE SPÉCIALISATION

ACTION, ADMINISTRATION PUBLIQUES

AIX-EN-PROVENCE	Carrières publiques, CPAG	
	- Option Prep'INSP - Grands Concours	M
	- Option Prep'ENM	M
	- Option Prep' Commissariat aux armées	M
LILLE	Affaires publiques	M
	Politique, écologie et soutenabilité	M
	Gouvernance des territoires urbains	A
	Double-diplôme Sciences Po Lille / Edhec - Management des politiques publiques	
LYON	Carrières publiques	M
	Territoires et Transitions	M A
	Politiques publiques : Analyse des politiques publiques	M
	Politiques publiques : Évaluation et pilotage des politiques publiques	M A
	Gouvernance et politiques urbaines (Altervilles)	M
RENNES	Service public / Centre de préparation INSP	M
	Sécurité, défense et intelligence stratégique	M A
	Gouverner les mutations territoriales	M A
	Gouverner et Administrer le secteur public	A
	Concertation et territoires en transition	M
	Jugements et autorité publique	M A
	Design des Politiques publiques	M A
	Gouvernance des métropoles, affaires publiques et maritimité	M A
	Stratégies innovantes des territoires urbains : anticiper les transitions (Campus de Caen)	M A
SAINT-GERMAIN-EN-LAYE	Métiers du politique et de l'action publique territoriale	M
	Carrières judiciaires (labellisé par Prépa Talents)	M
	Carrières administratives (labellisé par Prépa Talents)	M
	Droit et éthique des affaires	
	Droit pénal financier	A
STRASBOURG	Action publique des collectivités territoriales	M A
	Action publique de l'État	M
	Conseil et management publics	M A
TOULOUSE	Carrières administratives	M
	Conseil et expertise en action publique	

AFFAIRES EUROPÉENNES, INTERNATIONALES, STRATÉGIQUES

AIX-EN-PROVENCE	Communication politique internationale et risques démocratiques	
	Expertise internationale	
	- Option Expertise en relations internationales	M
	- Option International Diplomacy, Economics, Analytics and Law	M E
	Géostratégie, défense et sécurité internationale	
	- Option Géostratégie, défense et sécurité internationale	M A
	- Option Histoire, défense et sécurité internationale	M A
	Politiques européennes	
	- Option Carrières européennes	M
LILLE	- Option Ingénierie de projets euroméditerranéens et coopération décentralisée	M
	Affaires publiques en Europe	M
	Paix, action humanitaire et développement	M
	Stratégie, intelligence économique et gestion des risques	M
	Double-Master Etudes européennes, Europe centrale et orientale avec l'Université de Szeged (Hongrie)	
	Double-Master « EU & Multilateral Diplomacy, Peacebuilding & Development » avec l'Université de Tel Aviv	E
	Affaires internationales (John Hopkins SAIS Bologna)	
LYON	Affaires asiatiques : entreprise et analyse	M
	Affaires européennes : entreprises et institutions	M
	Développement, ingénierie de projets et coopération à l'international - 4 options : Afrique Subsaharienne, Amérique Latine, Généraliste ou Monde Arabe	M
	Globalisation et gouvernance	M
	Politiques européennes - Voisinages de l'UE	
RENNES	Europe et affaires mondiales	M
	Générations futures et transitions juridiques (Campus de Caen)	M
	Ingénierie des Services urbains en réseaux : villes en devenir	M A
	Analyse et gouvernance internationale des ressources et des risques	
SAINT-GERMAIN-EN-LAYE	Politiques de coopération internationale	M
	Projets européens	M A
	Langues et commerce international	
	Diplomatie et négociations stratégiques	M
STRASBOURG	Droit de l'économie et de la régulation en Europe	M
	Affaires européennes / Europa-Studien	M
	Politique européenne et gouvernances	M
	Politique européenne, politiques sociales et environnementales	M
	Sécurité de l'Europe, stabilisation et intervention internationales	M

M Master et parcours valant grade de Master ouvert à la mutualisation

A Master en alternance

STRASBOURG	Double-master en politiques Européennes et coopération franco-germanique (Université de la Viadrina, Francfort sur Oder, Allemagne)	
	Double-master en politiques Européennes et coopération franco-polonaise (Université Jagellonne, Cracovie, Pologne)	
	Défense, renseignement et sécurité internationale	M A
	Développement et coopération internationale	M
	Diplomatie territoriale	M
	Négociations et expertises internationales	M
	Double-master en relations internationales avec l’Université Catholique de Louvain, Belgique	
	Double-master en relations internationales avec le Glendon College, Toronto, Canada	
	Double-master en relations internationales avec l’Université d’Hitotsubashi, Japon	

TOULOUSE	Affaires européennes	M
	Affaires internationales et stratégie d’entreprise	M
	Développement économique et solidarité internationale	M
	Relations internationales : nouveaux enjeux et gestion de crise	M
	Gouvernance des relations internationales	
	Double-diplôme avec Toulouse Business School	

CULTURE, COMMUNICATION, MÉDIAS

AIX-EN-PROVENCE	Politique culturelle et mécénat	M
	Métiers de l’information	
	- Option Métiers de la communication d’influence et du plaidoyer	M A
	- Option Métiers du journalisme et enjeux internationaux	M A
LILLE	Communication et médias	M
	Management des institutions culturelles	A
	Double-diplôme Sciences Po Lille - Ecole Supérieure de Journalism (ESJ) Lille	
	Sociétés numériques (Sciences Po Lille / Centrale Lille)	
	Management des métiers de l’image (en partenariat avec Series Mania Institute)	A
LYON	Communication, culture et institutions	M
	Double-diplôme Sciences Po Lyon CFJ “Journalisme, data et enquête”	
	Management et action culturelle et international	M A
	Communication, environnement, engagement, mobilisation	M A
RENNES	Journalisme : reportage et enquête	
	Culture et Transitions	A
SAINT-GERMAIN-EN-LAYE	Politiques de création	M
	Politiques de communication : influence et affaires publiques	M A
	Ingénierie éditoriale et communication	M A
	Jardins historiques, patrimoine, paysage (Ecole nationale supérieure d’architecture de Versailles)	M
	Théories et démarches du projet de paysage (Ecole Nationale Supérieure du Paysage de Versailles)	M
	Diplôme national supérieur d’expression plastique (Ecole Nationale Supérieure d’Arts de Paris Cergy)	

STRASBOURG	Communication publique et institutionnelle	
	Politique et gestion de la culture	
TOULOUSE	Communication	M A
	Études culturelles (culture, média, politique)	M
	Ecole de journalisme de Sciences Po Toulouse	M

EXPERTISE, RECHERCHE, ENSEIGNEMENT

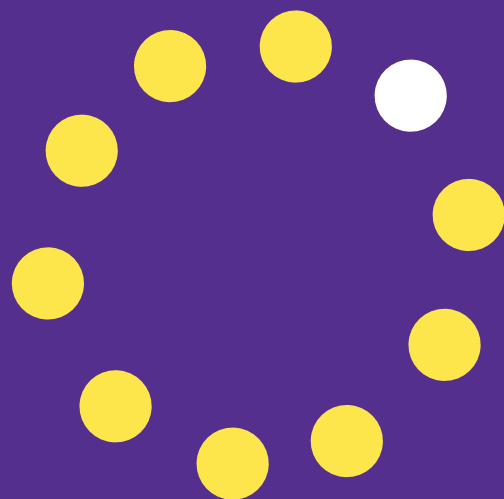
AIX-EN-PROVENCE	Sciences sociales du politique	M
LILLE	Philosophie, politique et économie	M
	Analyse des sociétés contemporaines	
	Préparation à l’Agrégation de sciences économiques et sociales (Sciences Po Lille / Université de Lille)	M
	Métiers de la recherche en science politique (Sciences Po Lille / Université de Lille)	M
LYON	Préparation à l’Agrégation d’histoire (Sciences Po Lille / Université de Lille)	M
	Histoire de la pensée politique (Sciences Po Lyon / ENS de Lyon)	M
	Recherche et Expertise en Sciences Sociales du Politique	M
	Economic Analysis (ESSEC)	M E
SAINT-GERMAIN-EN-LAYE	Ingénieur Data et humanités digitales (Sciences Po Saint-Germain-en-Laye/CY Tech)	E
	Economie et évaluation de développement et de la soutenabilité	A
STRASBOURG	Sciences sociales du politique	M
TOULOUSE	Études culturelles (culture, média, politique)	M

MANAGEMENT, ÉCONOMIE, ENTREPRISES		
AIX-EN-PROVENCE	Expertise internationale - Option Expertise en affaires internationales	M A
LILLE	Management responsable des entreprises	A
LYON	Double-diplôme avec EM Lyon Management des services publics et des partenariats public/privé	M A
RENNES	Management de projets en énergies renouvelables Management des organisations et des projets	M A M A
SAINT-GERMAIN-EN-LAYE	Droit des ressources humaines et de la protection sociale Gestion des instruments financiers Management et développement des Ressources Humaines Marketing Politiques publiques et management des organisations (Sciences Po Saint-Germain-en-Laye / Audencia)	A A
STRASBOURG	Corporate Strategy and Finance in Europe Double-master Corporate strategy and finance in Europe (Université Charles de Prague, République Tchèque) Finance d'entreprise et pratique des marchés financiers	M E M A
TOULOUSE	Affaires internationales et stratégie d'entreprise Développement et solidarité internationale Double-diplôme avec Toulouse Business School	M M M

RISQUE, SANTÉ, SOCIAL		
LILLE	Boire, manger, vivre	A
LYON	Politiques et innovation sociale des territoires Politiques publiques : politiques publiques de l'alimentation et gestion du risque sanitaire	M A A
RENNES	Management des risques et de la qualité Gouvernance des solidarités	M A M A
SAINT-GERMAIN-EN-LAYE	Politiques sociales, territoriales et développement social urbain Politiques de prévention et de sécurité Gouvernance de la transition, écologie et sociétés (AgroParis Tech)	M M
STRASBOURG	Santé, environnement, politique Savoirs sur l'écologie, le vivant et les sociétés	M M
TOULOUSE	Politiques, discriminations, genre Transition Écologique, Risques, Santé	M M



QUELS DÉBOUCHÉS ?



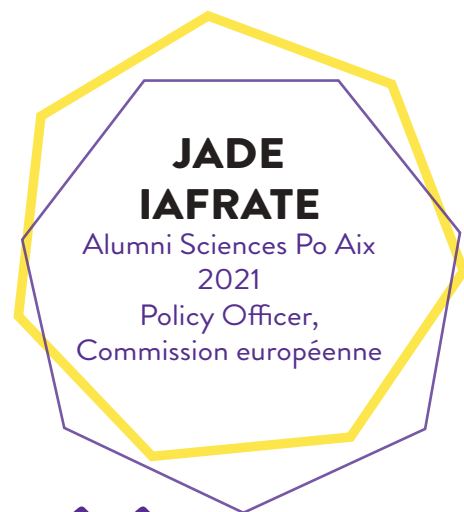
- La force de notre modèle tient à la combinaison rare d'une variété très large de débouchés et de la rapidité d'insertion professionnelle. Grâce à une formation originale, nos diplômés savent s'adapter aux mutations du monde.

Les domaines auxquels préparent nos Sciences Po sont extrêmement nombreux. Il est quasi-impossible d'en dresser une liste exhaustive.

On retrouve des alumni dans de très nombreux métiers, en France et à l'international.

Les différents masters et le diplôme en cinq ans délivrés par nos Sciences Po du réseau permettent aux étudiants d'accéder immédiatement après leur formation à des fonctions de cadre dans des secteurs variés, dans les secteurs public ou privé ainsi que dans les ONG.





“ Se préparer au concours commun des Sciences Po du Réseau nécessite de surmonter des étapes difficiles, souvent marquées par des remises en question et un investissement conséquent. Néanmoins, ces moments sont très enrichissants, qu’importe les résultats ! Pour ma part, j’ai passé le concours d’entrée en 1re année deux fois, et je suis fière d’avoir réussi à maintenir ma motivation et à relever ce défi grâce à mon cursus et mes professeur(e)s du double cursus en droit et préparation concours IEP au sein d’AMU.

De nature passionnée, je suis reconnaissante envers Sciences Po Aix et ses équipes pédagogiques inspirantes qui m’ont offert l’opportunité de consolider mon projet professionnel tout en me permettant d’envisager des scénarios de vie variés et ambitieux. Dans cette école des curieux, il est impossible de s’ennuyer ! Pour moi, ce sont cinq années inoubliables durant lesquelles j’ai noué des amitiés pour la vie et effectué mes premiers pas professionnels en m’investissant dans la vie associative de l’École. J’ai aussi eu la chance de découvrir trois pays : la Belgique, le Canada et la Tchéquie, grâce aux mobilités académiques et aux stages.

Mon master en Politiques européennes et mes mémoires de recherche ont renforcé mon désir de m’engager pour la promotion et la protection de l’égalité et pour l’Union européenne. Aujourd’hui, je réalise mon rêve en mettant en pratique les compétences que j’ai acquises, en tant que chargée de mission pour l’égalité des genres dans la Recherche et l’Innovation au sein de la Commission européenne.



“ Décrire les bienfaits de mon cursus à Sciences Po Lille en quelques lignes n’est pas chose facile. Je dois à Sciences Po Lille une grande partie de ma carrière professionnelle dans le milieu de la communication et des médias.

Par la singularité des enseignements, la qualité des échanges avec les enseignants et les professionnels, la recherche constante de l’excellence, l’école m’a ouvert d’immenses perspectives.



“ Sciences Po Lyon m’a beaucoup apporté en terme de rigueur, d’état d’esprit et de curiosité intellectuelle. Depuis 2020 je suis sous-préfète, chargée de mission Cohésion sociale et jeunesse à la préfecture de La Réunion. Je pilote, en lien avec les directions déconcentrées de l’État, la mise en oeuvre de politiques publiques multiples : lutte contre la pauvreté, politique de la ville, insertion, jeunesse et engagement citoyen, lutte contre le décrochage, etc.

J’apprécie surtout la diversité des missions qui me sont confiées, leur caractère concret en lien direct avec l’intérêt général.



LEOPOLD VERMELEUN

Alumni Sciences Po
Rennes 2016

Directeur Sûreté et
sécurité - Veolia Eau

“ Étudiant à Sciences Po Rennes depuis la première année, je me suis pris de passion pour les enjeux politiques, géopolitiques, économiques, sociaux et religieux liés à l’eau. C’est ainsi que j’ai rejoint en 2016 la Promotion Téhéran du master Ingénierie des services urbains en réseaux (ISUR) qui m’est alors apparu comme

une parfaite formation pour appréhender l’aspect multifacette des réseaux urbains. Grâce à ce master, j’ai pu acquérir des connaissances en termes d’ingénierie des réseaux AEP et eaux usées utiles à mon projet professionnel. Mon stage de fin d’études en Palestine m’a permis d’appliquer ces connaissances et d’en développer de nouvelles tout en me permettant d’obtenir une vraie expérience terrain dans un environnement dégradé.

Après 3 ans dans un cabinet conseil en résilience urbaine à Paris, j’ai rejoint depuis bientôt 4 ans Veolia Eau en qualité de directeur sûreté et sécurité à Toulouse. ”

NAJIB BAYOUMI

Alumni Sciences Po
Saint-Germain-en-Laye 2021
Collaborateur
parlementaire
au Sénat

“ Sciences Po Saint-Germain-en-Laye a changé ma vie. Fils de deux parents issus de l’immigration non diplômés, élève puis étudiant boursier, j’ai longtemps fait partie de celles et ceux qui pensent qu’une large part du champ des possibles leur est inaccessible. Bien plus qu’un diplôme, à Saint-Germain-en-Laye l’excellence de

la formation, la disponibilité totale de la direction et des enseignants, la richesse de la vie associative m’ont appris qu’il était possible de trouver des voies pour ouvrir à tous ce champ des possibles.

Mieux encore, l’Institut m’a permis d’œuvrer à tracer ces voies. Invité durant ma scolarité à m’exprimer sur mes aspirations futures, j’avais couché ces quelques mots : « j’ai le désir de devenir une personne qui aide les gens à vivre une meilleure vie, qui aide les uns et les autres à avoir la chance qui lui a été donnée. ». Et c’est là la force de Sciences Po Saint-Germain-en-Laye : intégrer les aspirations de ses étudiants dans leur formation académique. J’ai ainsi pu participer à la politique de démocratisation de l’Ecole en intervenant auprès de collégiens et lycéens de l’éducation prioritaire qui pensaient, comme moi, qu’intégrer une telle école leur était impossible.

Aujourd’hui collaborateur parlementaire, je travaille en accord avec mes valeurs et avec l’espoir initial qui m’a guidé à Sciences Po : être utile aux autres. Grâce à la formation dispensée et à l’engagement de mes enseignants, j’ai la chance de pouvoir m’épanouir en œuvrant au quotidien à améliorer la vie des habitants de ma Somme natale, et de pouvoir continuer de lutter contre l’autocensure en intervenant dans des lycées. ”



“ Diplômé d’un master 2 en stratégie d’entreprise obtenu en 2017, mes études à Sciences Po Strasbourg restent un souvenir marquant.

Ce parcours d’études pluridisciplinaire, ouvert à l’international et riche d’expériences associatives, nous donne des clés particulièrement utiles pour appréhender le monde et nous adapter en tant que jeunes actifs à des univers variés et parfois complexes.

Dès mes débuts professionnels, mes études ont été une boussole et m’ont permis de m’adapter à des environnements aussi divers et stimulants que le secteur associatif, de grandes entreprises ou des start-ups.

J’ai également pu travailler auprès de différents publics : des femmes et hommes politiques, des entrepreneurs, des hauts fonctionnaires ou des administrateurs de sociétés.

D’abord gestionnaire de comptes clients dans une start-up (2017-2018), j’ai poursuivi mon parcours professionnel à la Présidence de la République (2018-2021), en tant que chargé d’études rédactionnelles au bureau des élus et des affaires réservées.

En 2021, j’ai rejoint l’Institut Français des Administrateurs (IFA). Depuis 2024, mes missions ont évolué et je pilote désormais la communication et les affaires publiques de l’IFA, en veillant à renforcer les relations institutionnelles en faisant la promotion d’une gouvernance responsable, créatrice de valeur durable.

J’appuie également le directeur général de l’IFA sur la stratégie de l’association.

De toutes ces expériences, et en particulier de mes études à Sciences Po Strasbourg, je garde une curiosité prononcée pour le monde qui m’entoure et la façon dont l’engagement se concrétise dans toutes les formes d’organisations.



J’ai intégré Sciences Po Toulouse en 2017 avec une idée assez vague de ce que j’allais y trouver et de ce que je voulais pour moi-même. La grande diversité des disciplines enseignées, la richesse des contenus et l’année passée entre Israël, la Palestine et l’Australie, en université et en ambassade, ont probablement étoffé ma capacité de décentrement et attisé une curiosité pour le monde et les particularités culturelles dont il regorge.

Après un Master en carrières administratives dont l’apport le plus précieux a sans doute été de confirmer mon goût des autres et mon attrait pour le secteur public, j’ai décidé de revenir à ma passion première, l’écriture : je suis aujourd’hui le conseiller discours (plume) du Président du musée du Quai Branly-Jacques Chirac.

Je crois devoir à Sciences Po Toulouse d’avoir réuni les conditions pour que je puisse trouver une traduction professionnelle à ma passion d’enfance : écrire.



LE RÉSEAU SCPO, **C'EST AUSSI...**

- La collaboration entre nos 7 Sciences Po depuis 2008 a créé des liens professionnels et aussi d'amitié entre nos écoles. Le réseau est piloté par un comité des directeurs et directrices, qui se réunit chaque mois. Les services de scolarité, les services informatiques, la communication, mais aussi les personnels administratifs et financiers, enseignants... sont impliqués dans cette aventure collective autour de la réalisation des projets communs, année après année. Des postes mutualisés ont été créés au sein des services informatiques et à la coordination du réseau.

Organisant un concours commun d'entrée en première année, les Sciences Po partenaires se sont engagés également dans des collaborations pédagogiques. Les échanges de pratiques entre professionnels et le soutien aux projets étudiants d'envergure nationale garantissent un renouvellement fécond des collaborations et le dynamisme du réseau ScPo.

L'ÉGALITÉ DES CHANCES

FONDEMENT DU RÉSEAU DES 7 SCIENCES PO

● Démocratiser l'accès à l'enseignement supérieur est l'un des objectifs majeurs.

> LIMITER LES COÛTS D'INSCRIPTION ET DE TRANSPORT DES CANDIDATS

Le concours commun des Sciences Po permet aux candidats de passer un seul concours. Il représente en cela un levier concret et éprouvé de démocratisation de l'enseignement supérieur, pour une politique d'égalité des chances. Les frais d'inscription au concours s'élèvent à 210 € (40 € pour les boursiers).

> GARANTIR UNE PRÉPARATION ADAPTÉE AU CONCOURS COMMUN

Conscients de la sous-représentation des élèves issus des catégories populaires dans l'enseignement supérieur long, les 7 Sciences Po du Réseau ont développé depuis 2007, sur leurs territoires respectifs, un programme d'égalité des chances à destination de collégiens et lycéens en situation de défaveur. Ce programme s'adresse à des élèves socialement plus fragiles, peu enclins à croire en leurs chances. Il vise à les accompagner, au sein de leurs établissements, de la troisième à la terminale vers l'enseignement supérieur long et, notamment, les filières sélectives. Il s'est constamment enrichi de partenariats noués avec les ministères de l'Éducation Nationale, de la Ville, avec des collectivités territoriales, des partenaires privés et culturels...

Plus de 600 enseignants du second degré, des universitaires, des étudiants tuteurs et de nombreux partenaires publics, de l'entreprise, du monde associatif et culturel, se mobilisent dans les établissements et autour d'actions organisées par les Sciences Po du réseau pour accompagner les élèves vers une orientation ambitieuse. Le maillage régional du dispositif et la réussite du programme démontrent que l'on peut agir efficacement contre les inégalités socioéconomiques et culturelles à l'école, pour davantage d'égalité des chances malgré la diversité des situations territoriales.



Depuis 2008, **plus de 38 000** élèves ont été accompagnés par le programme de démocratisation du réseau ScPo.

UNE ÉCOLE D'ÉTÉ CONSACRÉE À L'INNOVATION PÉDAGOGIQUE

Sciences Po Aix-en-Provence, Lille, Lyon, Rennes, Saint-Germain-en-Laye, Strasbourg et Toulouse ont organisé à Aix, en 2022, la troisième édition de l'École d'été du réseau consacrée à l'innovation pédagogique.

Conçu comme un moment de réflexions et de discussions entre les personnels enseignants impliqués dans les pratiques pédagogiques, ce rendez-vous propose différents ateliers et des sessions plénières afin de mobiliser l'ensemble des partenaires du réseau ScPo.

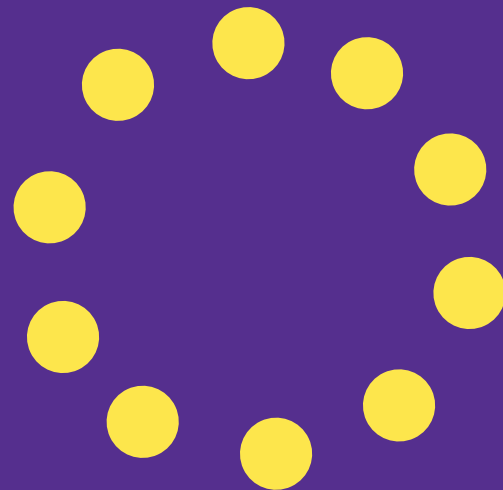
A l'heure où, en France et après un long retard, les questions pédagogiques commencent à être plus fréquemment mises à l'agenda académique de

l'enseignement supérieur, les écoles d'été du réseau permettent d'échanger sur les principaux enjeux de la formation des étudiants, de la transmission et de l'évaluation des savoirs. Elles aident à coordonner les réflexions et les pratiques en matière d'innovation pédagogique.

La première édition de l'école d'été s'était déroulée à Lyon en 2016 et la deuxième à Lille en 2018. L'édition 2025 aura lieu à Toulouse.



UNE RICHE VIE ASSOCIATIVE ET ÉTUDIANTE



- Art, édition, culture, politique, humanitaire, sport... Nos étudiants sont encouragés à s'investir dans la vie associative, très riche, dynamique et éclectique des Sciences Po du réseau qui comptent à eux sept plus de **200** associations qui permettent aux étudiants de s'exprimer, s'engager et s'épanouir dans la réalisation de projets variés. Ils mettent en pratique leurs connaissances dans des projets d'envergure qui contribuent au rayonnement local, national et international de leur établissement et du réseau.

La mise en place de projets associatifs permet de se confronter à des situations concrètes et de développer des compétences dans des domaines variés, tels que l'organisation d'un événement, la gestion d'un budget, le montage de dossiers de subventions, la recherche de partenaires, le management ou encore la création d'une campagne de communication.

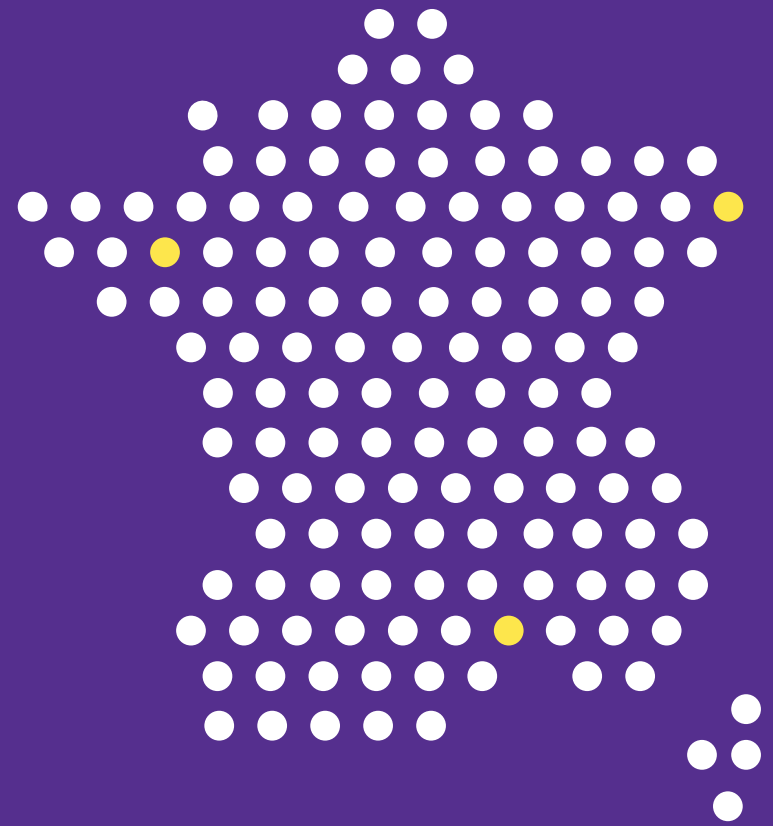
Conscients de la particularité commune de leur formation, les étudiants du réseau développent des projets d'envergure nationale dits « inter-Sciences Po » autour du sport, des arts et de l'art oratoire qui leur permettent de se rencontrer et de renforcer la cohésion de leur identité d'étudiant des Sciences Po.



LE CONCOURS D'ÉLOQUENCE “**LE PRIX MIRABEAU**”
se tiendra à Strasbourg les 24 et 25 janvier 2025.

LES PROCHAINES RENCONTRES CULTURELLES
INTER-SCIENCES PO “**ARTEFACT**”
auront lieu à Rennes, les 8 et 9 février 2025.

LES JEUX INTER-SCIENCES PO
se dérouleront à Aix
du 19 au 21 avril 2025.





NOS CHIFFRES CLÉS

FORMATION

Près de  **140 000** candidats au concours commun depuis 16 ans

 1 diplôme d'établissement conférant le grade de Master | **140** spécialités en 5^e année

Chaque année  **10 800** étudiants encadrés par **350** enseignants et **3100** intervenants extérieurs | **26 400** alumni depuis 16 ans 

INSERTION PROFESSIONNELLE

17% à l'international  **83%** des diplômés du Réseau ScPo trouvent un premier emploi en France

33 400 € Salaire d'embauche (brut annuel moyen) | **86 %** taux d'emploi 6 mois après l'obtention du diplôme

DÉMOCRATISATION

4 254

élèves accompagnés
par le programme
PEI en 2023-2024



38 400

lycéens préparés
depuis 16 ans



411

partenariats
avec des collèges
et lycées



RAYONNEMENT INTERNATIONAL

1 055

accords internationaux
sur tous les continents



1 671

étudiants partent
chaque année

et plus de

1 300

étudiants internationaux
sont accueillis

VIE ÉTUDIANTE ET ASSOCIATIVE



208

associations
au total



Citoyenneté/débats :

+ de 400

conférences par an



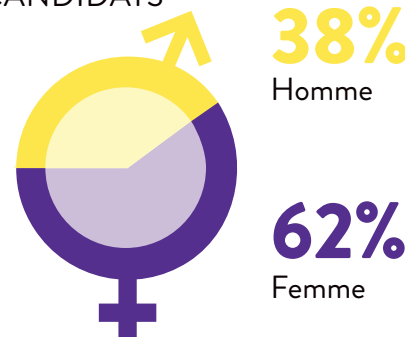
QUELQUES STATISTIQUES

- Plus de 12 000 candidats chaque année pour environ 1 150 places proposées au total par les 7 Sciences Po du réseau.

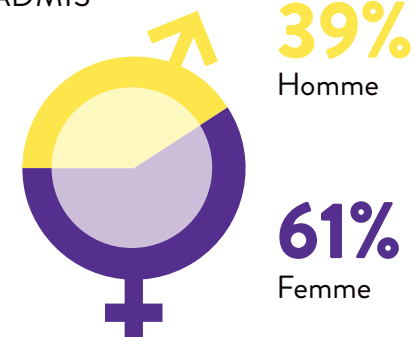
STATISTIQUES DU CONCOURS COMMUN **D'ENTRÉE EN 1^{RE} ANNÉE** **2024**

PROFIL :

CANDIDATS

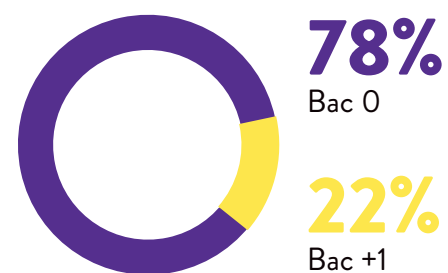


ADMIS

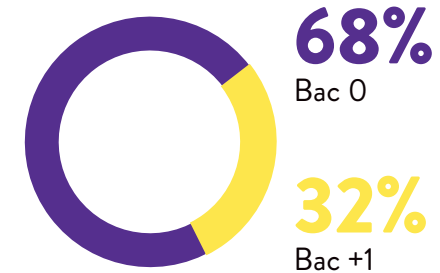


ANNÉE DU BAC :

CANDIDATS



ADMIS





FRAIS DE SCOLARITÉ

- Les 7 Sciences Po du réseau sont des grandes écoles publiques qui proposent des frais de scolarité modulés selon les revenus du foyer.

AIX-EN-PROVENCE	de 0* à 980€
LILLE	de 0* à 6 400€
LYON	de 0* à 6 170€
RENNES	de 0* à 8 000€
SAINT-GERMAIN-EN-LAYE	de 0* à 5 034€
STRASBOURG	de 0* à 4 000€
TOULOUSE	de 0* à 5 470€

** Les étudiants boursiers sont exonérés de droits d'inscription. Plusieurs écoles versent des bourses complémentaires de celles du CROUS.*



COMMENT INTÉGRER **NOS ÉCOLES ?**

- Établissements publics d'enseignement supérieur, les Sciences Po du réseau sont des écoles sélectives accessibles par un concours commun en 1^{ère} année, et par concours ou sur dossier selon les écoles en 1^{ère}, 2^e ou 4^e années (concours spécifiques).

Afin de passer les épreuves du concours commun en 1^{ère} année, les candidats peuvent composer dans l'un des 7 centres d'examen des Sciences Po du réseau ou dans l'un des 6 centres ultramarins (Guadeloupe, Guyane, Nouvelle Calédonie, Martinique, Polynésie française, la Réunion).

Cette année, il n'y aura pas de centre d'examen ouvert à l'international.

GUIDE DU CANDIDAT

- Intégrez l'un des 7 Sciences Po du réseau ScPo :
Inscrivez-vous !

- **IL CONCERNE**
Les élèves de terminale (BAC 0) ou les bacheliers de l'année précédente (BAC+1). Les équivalences au BAC sont également acceptées.
Le concours permet de candidater en même temps dans les 7 écoles.

TROIS OBJECTIFS MAJEURS

- Encourager la démocratisation en facilitant l'accès au concours.
- Favoriser l'accès à un cursus d'excellence directement après le Bac.
- Offrir une meilleure visibilité nationale et internationale des formations des 7 écoles.



MODALITÉS D'ADMISSION EN 1^E ANNÉE CONCOURS 2025

Candidats	Bacheliers 2025 ou 2024 et équivalences
Date	Les épreuves écrites ont lieu le samedi 26 avril 2025
Inscription	Pour tous les candidats, l'inscription au concours commun se fait via Parcoursup.
Date d'inscription	Du mercredi 15 janvier au jeudi 13 mars 2025
Frais d'inscription	210€ pour les non-boursiers 40€ pour les boursiers
Admission et résultats	Les résultats du concours des 7 Sciences Po sont publiés via Parcoursup à partir du 2 juin 2025. Fin de la phase principale d'admission le 10 juillet 2025.
Épreuves	Les 3 épreuves écrites se dérouleront sur une journée, le samedi 26 avril 2025, de 9h à 12h et de 14h à 17h.

- **Questions Contemporaines (3h, coefficient 3)** avec pour thèmes généraux de révision : « Le corps » et « Solidarités ». Une bibliographie indicative est proposée sur le site du Réseau ScPo.
- **Histoire (2h, coefficient 3)** avec pour programme de révision celui de l'enseignement commun de Terminale générale : « Les relations entre les puissances et les modèles politiques des années 1930 à nos jours. Histoire politique, sociale et culturelle de la France depuis les années 1930 ». Une bibliographie indicative est proposée sur le site du réseau ScPo.
- **Langue vivante (1h, coefficient 2).** Cette épreuve (au choix entre anglais, allemand, espagnol, italien) reposera sur des exercices de compréhension et un essai.

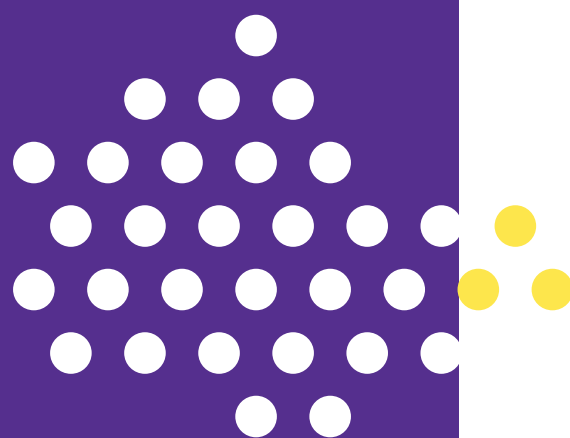
Plus d'informations [sur le site du réseau ScPo](#).

PRÉPARER LE CONCOURS COMMUN

- Comment se préparer de manière optimale ?
Quels livres faut-il lire ?
Est-il nécessaire de faire une “prépa” ?

- Le concours doit être accessible à tout lycéen et assurer la richesse et la diversité des promotions. Dès lors, les 7 Sciences Po du réseau considèrent que toutes les options et toutes les spécialités permettent de réussir le concours. Le travail de préparation au concours s’inscrit en cohérence avec le parcours de première et de terminale.

Il n’existe pas de consigne particulière pour vous aider à préparer le concours commun. Cependant, la lecture fréquente de la presse nationale et internationale est un plus pour votre culture générale. On ne saurait trop vous inciter à parler de votre projet de passer le concours à vos enseignants qui sont les plus à même de vous conseiller dans vos lectures, dans la mesure où ils connaissent, mieux que quiconque, vos points forts et vos lacunes.





PARTICIPEZ AUX JOURNÉES PORTES OUVERTES ORGANISÉES PAR NOS SCIENCES PO

- C'est une excellente manière d'avoir des informations plus concrètes sur nos formations. Les étudiants et les équipes enseignantes et administratives sauront vous donner des conseils d'orientation. Ils vous feront bénéficier de leurs conseils.

Mettez toutes les chances de votre côté en exposant vos envies et vos éventuelles craintes. Vous découvrirez aussi l'ambiance et le style d'enseignement dispensé dans nos écoles.

Vous aurez la possibilité d'assister, dans nos Sciences Po, à de «vrais-faux» cours de 1^{re} année, des ateliers métiers, des rencontres avec des alumni.

Vous pourrez poser toutes les questions relatives à votre projet et à vos envies, que ce soit à l'équipe pédagogique qui saura vous recommander la meilleure manière de préparer votre entrée dans l'un des sept Sciences Po du réseau, ou aux étudiants toujours investis et présents et qui pourront vous raconter leurs parcours, leur vie au sein de l'école, leurs projets, etc.

Toutes les informations pratiques concernant ces journées sont disponibles sur les sites internet des Sciences Po du réseau.

SCIENCES PO AIX

1er février 2025

SCIENCES PO LILLE

1er février 2025

SCIENCES PO LYON

29 et 30 janvier 2025 : réunions d'information à l'occasion des journées de l'enseignement supérieur

SCIENCES PO RENNES

1er février 2025

SCIENCES PO SAINT-GERMAIN-EN-LAYE

18 janvier 2025

SCIENCES PO STRASBOURG

1er mars 2025

SCIENCES PO TOULOUSE

8 février 2025

● **PRÉPAREZ-VOUS
AU CONCOURS
COMMUN
GRÂCE À NOTRE
PROGRAMME
DE DÉMOCRATISATION***

Le Programme d'Études Intégrées, créé en 2007, s'adresse aux élèves en situation de défaveur, représentatifs de la diversité de la jeunesse de France à bon potentiel scolaire. Il a pour objectif de lutter contre l'autocensure en leur faisant découvrir l'enseignement supérieur. Il les aide à se préparer aux études supérieures et, s'ils le souhaitent, à préparer le concours commun du Réseau ScPo.

** Sous réserve de satisfaire aux conditions requises*



> UN DOUBLE OBJECTIF

Il s'agit de préparer le concours commun d'entrée mais aussi, et surtout, d'aider les lycéens en situation de défaveur à la poursuite d'études ambitieuses en les encourageant à se diriger vers l'enseignement supérieur.

> UN PROGRAMME SPÉCIFIQUE POUR CHAQUE SCIENCES PO DU RÉSEAU

PEI repose sur un principe simple : chaque Sciences Po du réseau, compte tenu de son environnement propre, développe une politique de démocratisation de son recrutement adaptée à son territoire. PEI consiste notamment en la mutualisation de la production de contenus via une plateforme commune en ligne.

> VERS L'ÉGALITÉ DES CHANCES

Le dispositif de formation que propose PEI s'attache à offrir un complément didactique et méthodologique spécifique de sorte que des lycéens qui, de par leur situation sociale et/ou territoriale, n'auraient pas nécessairement cru possible ou utile de tenter le concours commun puissent le faire dans des conditions favorables. Ce dispositif se déploie dans le cadre des partenariats établis par les Sciences Po du réseau avec les lycées de leur région.

En 2023-2024, 4254 élèves ont eu accès au dispositif Égalité des chances du réseau ScPo. Ils étaient **75%** de boursiers ou futurs boursiers de l'enseignement supérieur. Peuvent également postuler des élèves dont l'ambition pourrait être entravée par un motif clairement identifié concernant par exemple une situation géographique (éloignement, enclavement, quartier prioritaire de la ville), un contexte familial particulier ou un handicap.

LE DISPOSITIF ÉGALITÉ DES CHANCES DU RÉSEAU SCPO, C'EST AUSSI :

Plus de

400

établissements en France et dans les territoires ultramarins.

Plus de

62%

des élèves préparés obtiennent une mention Bien ou Très Bien au Baccalauréat et poursuivent des études longues.

16%

des élèves qui ont passé le concours commun en 1^{re} année le réussissent et intègrent nos écoles.

Pour découvrir les différents programmes PEI proposés, s'informer sur le calendrier et les modalités d'inscription :

<https://programmepei.reseau-scpo.fr>

Les Sciences Po du réseau ne conseillent aucune « prépa » dans la mesure où les épreuves du concours s'appuient largement sur le programme et la méthodologie du bac général. Cependant, certains étudiants qui éprouvent des difficultés à travailler de façon autonome ou qui manquent de méthodologie peuvent tirer parti d'un encadrement ou d'un retour sur leurs travaux.

Tremplin IEP est la seule formation “labellisée par le Réseau ScPo” pour la préparation du concours d'entrée en première année. Ce label garantit l'accès à une préparation de haute qualité, validée par les 7 écoles et conforme aux exigences du concours. Pour renforcer leur politique de démocratisation, les équipes de Tremplin IEP accordent une attention toute particulière au coût de la prestation, en prévoyant un tarif spécifique pour les boursiers.

<https://trempliniep.fr>



> UNE PRÉPARATION SOUPLE, ADAPTÉE ET HUMAINE

La formule de formation à distance permet un accès permanent, quelle que soit la situation géographique du candidat. Tremplin IEP est conçu pour s'articuler parfaitement avec les formations dispensées au lycée, en classes préparatoires ou à l'université. Le candidat ne reste cependant pas seul : un forum permet de créer des groupes de travail et de communiquer avec le corps enseignant. Le suivi est assuré uniquement par des professeurs expérimentés.

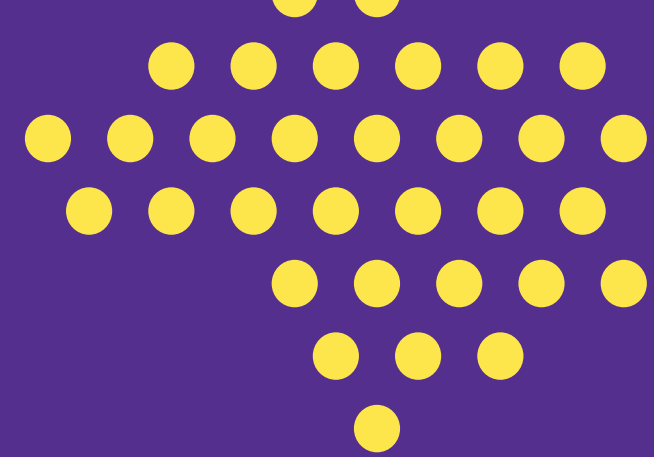
> UNE FORMATION À DISTANCE

Tremplin IEP propose un entraînement adapté aux épreuves du concours grâce à des devoirs envoyés et corrigés par correspondance. Les cours, des méthodologies, des fiches, des magazines d'actualité et des annales sont rassemblés dans un campus en ligne. Un suivi pédagogique individualisé est offert à chaque étudiant par le biais d'une fiche détaillée accompagnant la correction de chaque devoir par correspondance et d'un espace d'échanges avec les professeurs.

> À QUI S'ADRESSE LA FORMATION ?

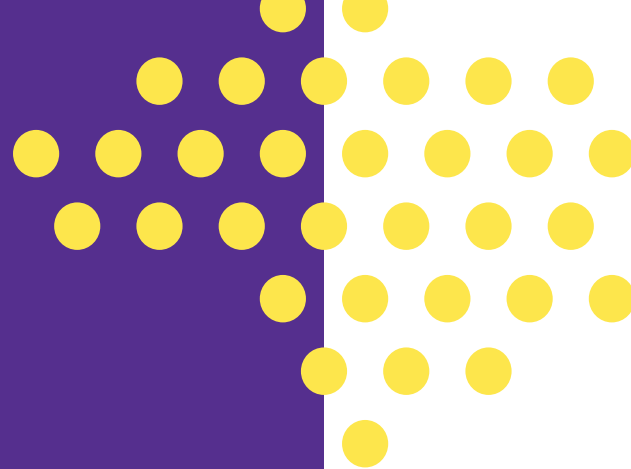
- Tremplin Première s'adresse aux élèves de Première : interactive et entièrement digitalisée la formation Tremplin Première permet aux élèves de première d'acquérir les compétences nécessaires pour aborder la préparation aux concours dans de bonnes conditions grâce à des supports variés et interactifs.
- Tremplin Concours Commun s'adresse aux Bacheliers et aux Bac +1 : Tremplin Concours Commun offre une préparation complète et adaptée aux exigences du concours (cours en ligne, cours écrits téléchargeables, conseils méthodologiques et des devoirs). Un concours blanc en salle d'examen permet à nos étudiants de s'entraîner en conditions réelles.

PROCÉDURES D'ACCÈS SPÉCIFIQUES



Il est tout à fait possible de se présenter au concours commun et de postuler également à des concours spécifiques que propose chaque Sciences Po du réseau ou de rejoindre nos établissements en 2^e ou 4^e année.

AIX-EN-PROVENCE	Entrée en 1 ^{re} année : Concours double-diplôme franco-allemand Entrée en 2 ^e année : Concours spécifique • Dispositif lycées partenaires Entrée en 4 ^e année : Concours spécifique • Accès Khâgne/BEL • Concours École de l’Air
LILLE	Entrée en 1 ^{re} année : Concours doubles-diplômes franco-allemand, franco-espagnol, franco-italien Entrée en 4 ^e année : Concours spécifique Concours double-filière franco-allemande Concours commun Sciences Po Lille / ESJ Lille Accès École des chartes • Accès Khâgne/BEL
LYON	Entrée en 1 ^{re} année : Double-diplôme droit et Sciences Po Lyon (campus de St Etienne) Entrée en 1 ^{re} année : Double-diplôme économie et Sciences Po Lyon (campus de St Etienne) Entrée en 2 ^e année : Concours spécifique Entrée en 3 ^e année : Concours spécifique - Accès Khâgne/BEL Entrée en 4 ^e année : Concours spécifique Candidatures transmises par l’Institut de l’Engagement
RENNES	Entrée en 1 ^{re} année : Double-diplôme Sciences Po Rennes / INSA Entrée en 1 ^{re} année : Double-diplôme Sciences Po Rennes / Agro Entrée en 1 ^{re} année : Sportif de Haut Niveau Entrée en 1 ^{re} année : Etudiants internationaux Entrée en 2 ^e année : Dispositif lycées partenaires - Accès Khâgne et ECG Entrée en 2 ^e année : Examen d’entrée au Campus des Transitions (Caen) Entrée en 4 ^e année : Examen sur dossier et entretien Entrée en 4 ^e année : Dispositif lycées partenaires - Accès Khâgne et ECG Entrée en 4 ^e année : Double-diplôme Centrale Nantes Entrée en 4 ^e année : Candidatures transmises par l’Institut de l’Engagement
SAINT-GERMAIN-EN-LAYE	Entrée en 1 ^{re} année : Mention TB Entrée en 1 ^{re} année : Double-diplôme Ingénieur Data et Humanités Sciences Po Saint-Germain-en-Laye / CY Tech Entrée en 1 ^{re} année : Double-diplôme Politiques Publiques et Management des Organisations Sciences Po Saint-Germain-en-Laye / Audencia Entrée en 2 ^e année : Dispositif lycées partenaires -classes préparatoires ECG et A/L Entrée en 4 ^e année ou en Année Préparatoire Intégrée (API) : Concours spécifique
STRASBOURG	Entrée en 1 ^{re} année : Concours double-diplôme franco-allemand Entrée en 1 ^{re} année : Mention TB (sous réserve) Entrée en 4 ^e année : Concours spécifique (sur dossier et entretien)
TOULOUSE	Sportifs identifiés dans les projets de performance fédéraux (PPF) Double-diplôme Sciences Po Toulouse / INSA Double Diplôme Sciences Po Toulouse / Universidad Complutense de Madrid Entrée en 4 ^e année : Concours spécifique Entrée en 4 ^e année Ecole de Journalisme de Sciences Po Toulouse : Concours spécifique



CONTACTS

SCIENCES PO AIX

04 65 04 70 00
admission@sciencespo-aix.fr

SCIENCES PO LILLE

03 20 90 48 40
admission@sciencespo-lille.eu

SCIENCES PO LYON

04 37 28 38 02/06
infosconcours@sciencespo-lyon.fr

SCIENCES PO RENNES

02 99 84 19 58
concours-iep@sciencespo-rennes.fr

SCIENCES PO SAINT-GERMAIN-EN-LAYE

01 30 87 47 07
cc1a@sciencespo-saintgermain.fr

SCIENCES PO STRASBOURG

03 68 85 89 49 / 66 30
scolarite.iep@unistra.fr

SCIENCES PO TOULOUSE

05 61 11 02 81
admissions@sciencespo-toulouse.fr