



**Découvrez le programme qui
muscle vos études sup'**

Classe de **Première** et classe de **Terminale**



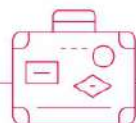
Sciences Po Lille, qu'est-ce que c'est ?

Fondée en 1991, Sciences Po Lille est une grande école publique, sélective de sciences humaines et sociales. Elle est un établissement composante de l'Université de Lille et membre du Réseau ScPo.



CHIFFRES-CLÉS

ÉTUDIANTES ET ÉTUDIANTS



1 670

étudiantes et étudiants
dans le cycle du diplôme



300

étudiantes et étudiants
internationaux

480

nouveaux étudiantes et étudiants/an



335

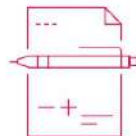
alumni/an



11 voies d'entrée différentes en 1^{re} et 4^e année

Taux de réussite :

de 7 à 15 % selon les différents concours d'entrée



ÉQUIPES

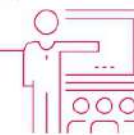
43

enseignantes et enseignants
en poste
(dont 33 enseignantes-chercheuses
et enseignants-chercheurs)



530

intervenantes
et intervenants vacataires
*(55 % du secteur public
et 45 % du secteur privé)*



71

personnels administratifs,
techniques et de bibliothèque

25

enseignantes-chercheuses
et enseignants-chercheurs
invités chaque année

1

mascotte



(Praline)

INTERNATIONAL



235 accords internationaux dans plus de **50** pays et sur les **5** continents

100 %
des étudiantes et étudiants
passent au moins une année
académique à l'étranger



4
doubles-diplômes (Canterbury,
Münster, Salamanque, Rome)

2
doubles Masters (Aston, Szeged)

300
étudiantes et étudiants
internationaux en échange



110
étudiantes et étudiants internationaux
inscrits dans le cycle du diplôme

PARTENARIATS ACADÉMIQUES ET PÉDAGOGIQUES

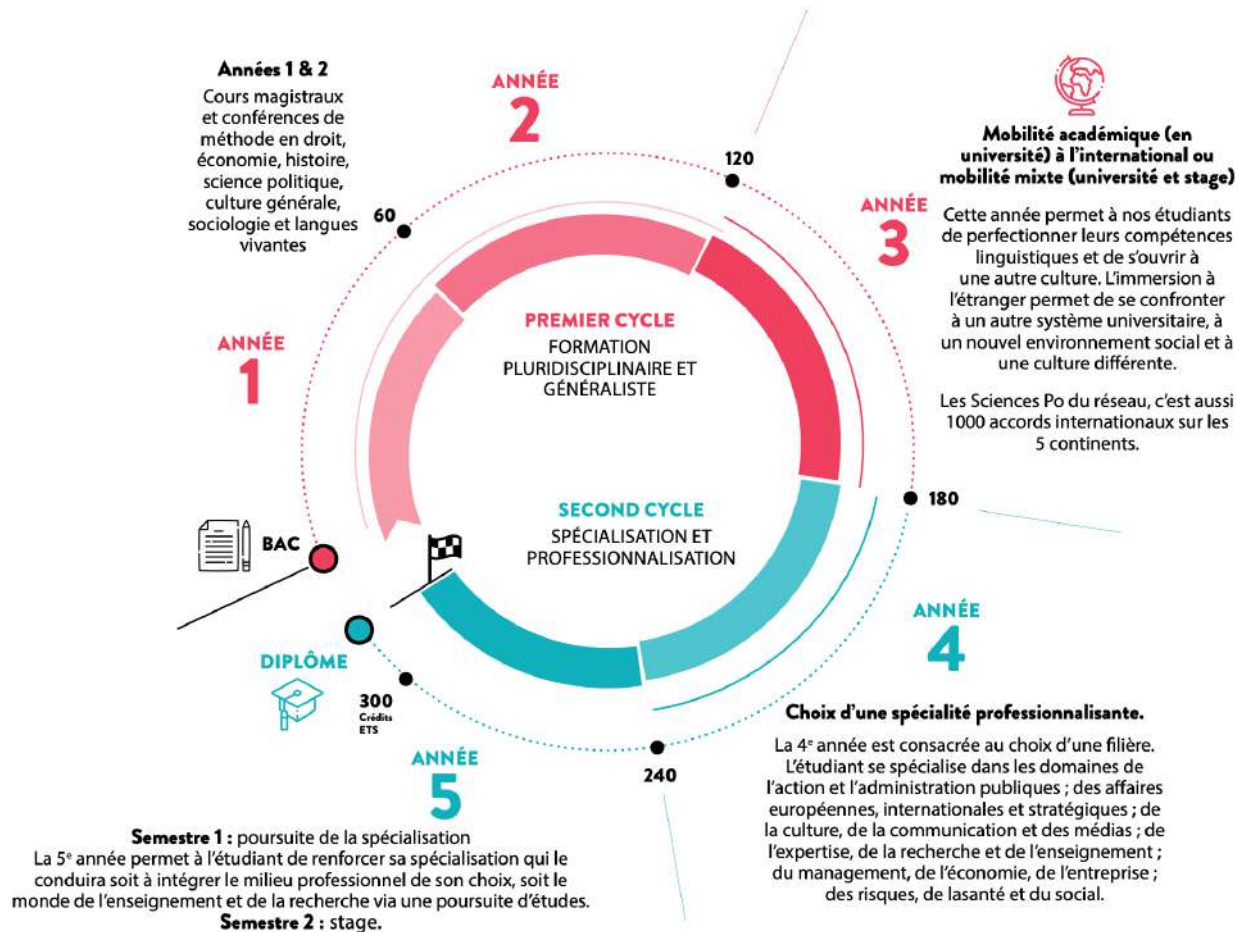


Des accords de partenariat et des participations institutionnelles de nature et de portée variables : Réseau ScPo, ESJ Lille, Institut de l'engagement, Université de Lille, Edhec Business School, Institut Mines-Télécom Lille Douai, Centrale Lille...



Sciences Po Lille, une grande école publique

Les étudiantes et étudiants de Sciences Po Lille – et celles et ceux des 6 autres Sciences Po du réseau – obtiennent à la fin de leur cursus de 5 ans un **diplôme de grade master**.





La pluridisciplinarité qui caractérise cette formation permet d'acquérir des compétences très diverses qui donnent accès à des **débouchés professionnels très variés**.





Qu'est-ce que le Programme d'Études Intégrées (PEI) ?

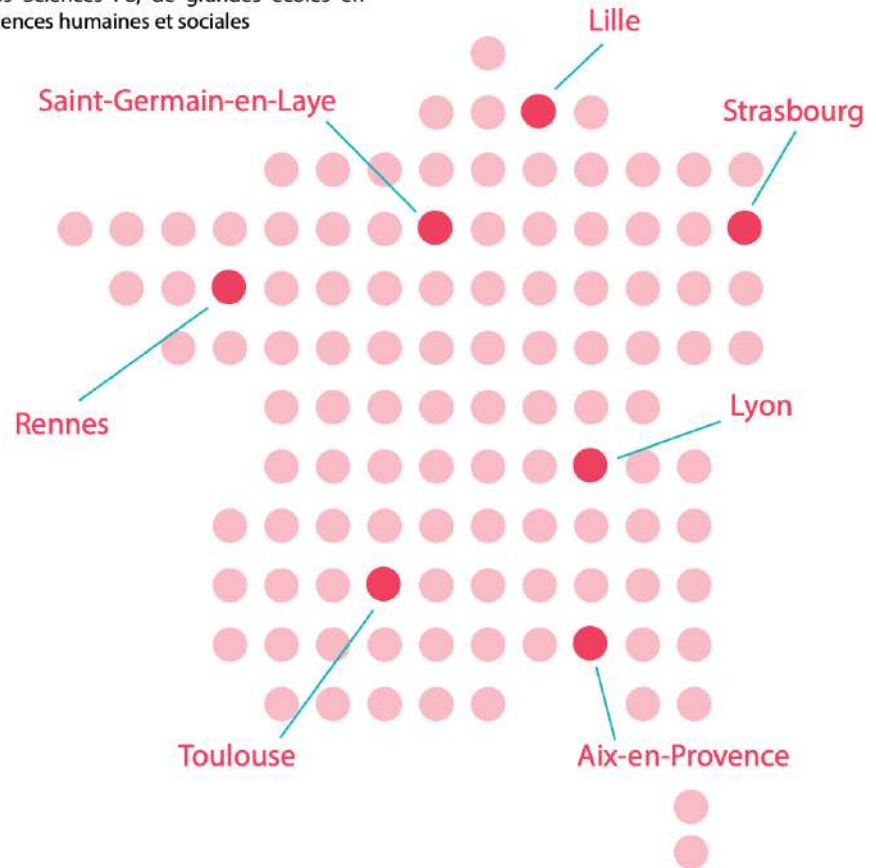
Lancé en **2007**, le Programme d'Études Intégrées a initialement été conçu pour préparer le concours devenu concours commun d'entrée en 1^{ère} année aux 7 Sciences Po du réseau.



Les 7 Sciences Po du réseau

CARTE DU RÉSEAU SCPO

Nos Sciences Po, de grandes écoles en sciences humaines et sociales



**Qu'est-ce
que le
Programme
d'Études
Intégrées
(PEI) ?**

**Aujourd'hui, le Programme d'Études
Intégrées c'est aussi :**

Un accompagnement qui vous permet de réussir dans les meilleures conditions possibles votre **cursus scolaire en classe de Première et en classe de Terminale** en renforçant vos compétences et acquérant des méthodes de travail rigoureuses.

Un accompagnement qui vous permet de stimuler votre **curiosité intellectuelle** et également votre **ambition** vers des études de haut niveau.

Une préparation à l'entrée dans l'enseignement supérieur.

CRITÈRES



SOCIAUX

Avis de bourse de l'enseignement secondaire ou avis d'impôt sur les revenus perçus en 2022



SCOLAIRES

Bulletins de l'année précédente et avis du ou des professeurs référents



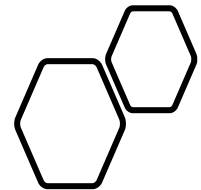
MOTIVATION

Un travail personnel, autonome et régulier est indispensable pour suivre le PEI

À qui est-il destiné ?

Le PEI s'adresse aux lycéennes et lycéens **boursiers** de l'enseignement secondaire ou futurs boursiers de l'enseignement supérieur, **motivés, curieux** et à **bon potentiel scolaire**.

⚠️ Votre établissement doit être partenaire de ce programme pour y participer.



Comment s'inscrire ?

Nouveautés 2024-2025, l'inscription est **100% dématérialisée** et se fait à l'**adresse** suivante :

<https://programmepei.reseau-scpo.fr/wp-inscription/>

⚠ Même si vous avez suivi le PEI Première, cette pré-inscription est obligatoire.

The screenshot shows the homepage of the PEI inscription platform. The browser address bar displays 'programmepei.reseau-scpo.fr'. The page features a red navigation bar with 'ACCUEIL' and 'S'INSCRIRE' on the left, and 'CRÉER UN COMPTE' and 'S'IDENTIFIER' on the right. The main heading reads 'BIENVENUE SUR LA PLATEFORME D'INSCRIPTION DU PROGRAMME D'ÉTUDES INTÉGRÉES'. A central graphic consists of a grid of red dots forming a map of France, with labels for various regions: Saint-Germain-en-Laye, Lille, Strasbourg, Rennes, Lyon, Toulouse, and Aix-en-Provence. On the left, a section titled 'LE PROGRAMME' contains text about the program's history and target audience. At the bottom, three statistics are presented: 3000 élèves accompagnés par le programme SCI en 2019, 28 000 lycéens préparés depuis 12 ans, and 429 partenariats avec des collèges et lycées.

programmepei.reseau-scpo.fr

pei le réseau des ambitions

SCIENCEs PO • Aix-en-Provence • Lille • Lyon • Rennes • Saint-Germain-en-Laye • Strasbourg • Toulouse

RESEAU SCPO

ACCUEIL S'INSCRIRE CRÉER UN COMPTE S'IDENTIFIER

BIENVENUE SUR LA PLATEFORME D'INSCRIPTION DU PROGRAMME D'ÉTUDES INTÉGRÉES

LE PROGRAMME

Les 7 Sciences Po du Réseau ScPo ont développé depuis 2007, sur leurs territoires respectifs, un programme « d'ouverture sociale » à destination de collégiennes, collégiens, lycéennes et lycéens en situation de défaveur que ce soit pour des raisons économiques, culturelles, de handicap ou encore territoriales.

Ce programme s'adresse à des élèves sérieux et motivés, parfois peu enclins à croire en leurs chances. Il vise à les accompagner, au sein de leurs établissements, de la troisième à la terminale vers l'enseignement supérieur long et, notamment, les filières sélectives.

Plus de 500 enseignantes et enseignants du second degré, des universitaires, des étudiantes et étudiants tuteurs, et de nombreux partenaires publics et privés, se mobilisent dans les établissements et autour d'actions organisées par les Sciences Po, pour accompagner les élèves vers une orientation souhaitée et ambitieuse.

Lille
Strasbourg
Lyon
Aix-en-Provence
Toulouse
Rennes
Saint-Germain-en-Laye

3000 élèves accompagnés par le programme SCI en 2019

28 000 lycéens préparés depuis 12 ans

429 partenariats avec des collèges et lycées

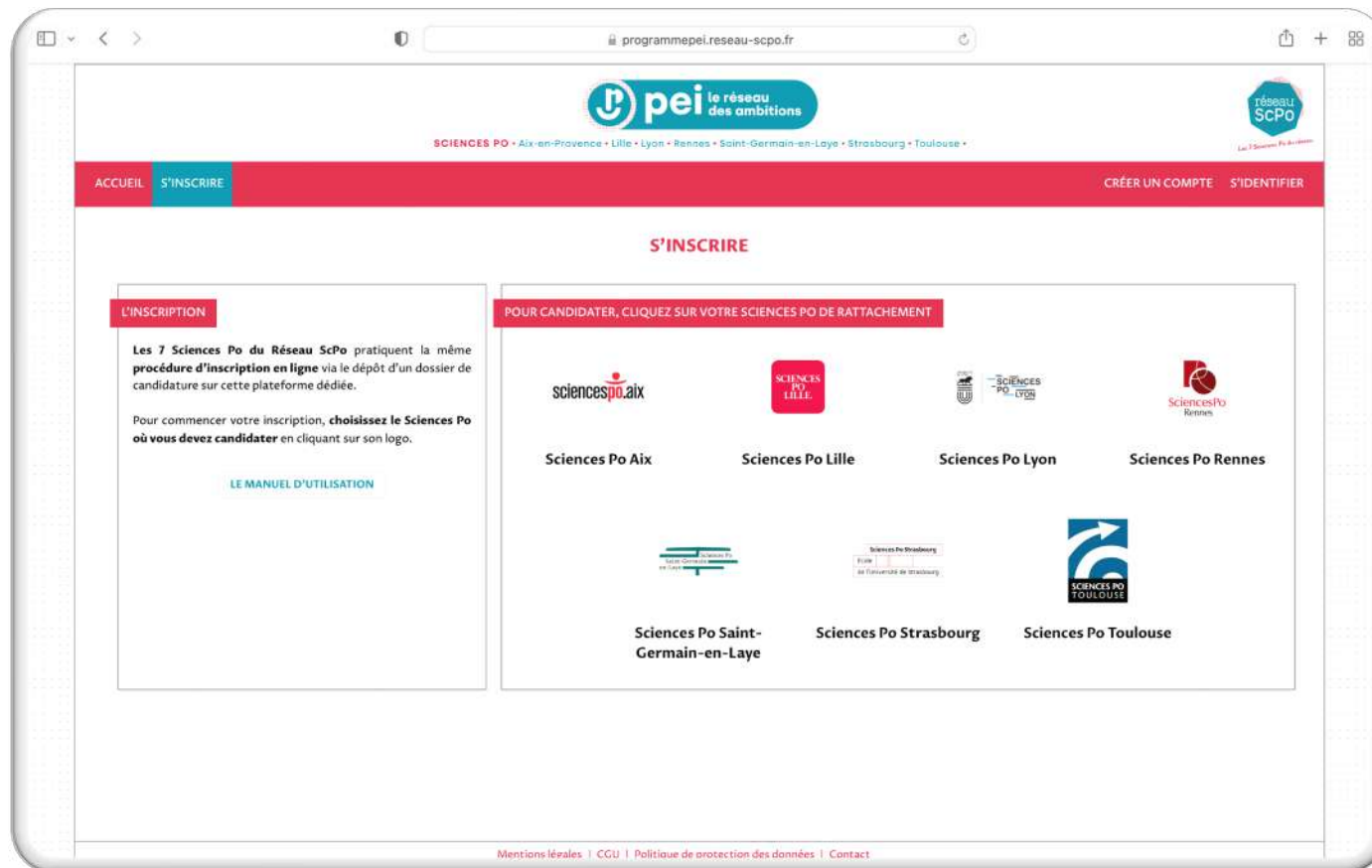
Comment s'inscrire ?

Sélectionner la rubrique “S’inscrire”, puis “Sciences Po Lille”

Pour les futurs élèves de classe de 1^{ère}, choisir la campagne PEI Première

Pour les futurs élèves de classe de T^{ale}, choisir la campagne PEI Terminale

Le manuel d'utilisation vous explique pas à pas la démarche d'inscription





Comment fonctionne le PEI ?



Fonctionnement

Tout au long de l'année, les élèves abordent en autonomie divers contenus pédagogiques

qui sont ensuite exploités lors de séances de travail encadrées par la, le ou les professeurs référents.

Sciences Po Lille

Lycée

Encadrement par un
ou deux professeurs
ou professeurs référents

Accompagnement par
une étudiante ou un étudiant
tuteur de Sciences Po Lille



PEI • SCIENCES PO LILLE • CLASSES DE PREMIÈRE ET TERMINALE

LES ACTEURS DU PEI

LE PROFESSEUR RÉFÉRENT (au sein de votre établissement)

Pour rappel, une convention entre votre lycée et Sciences Po Lille doit être signée si vous souhaitez vous inscrire au PEI.

Si votre lycée est déjà partenaire du PEI, rapprochez-vous de l'enseignant référent PEI. Il vous accompagnera durant la phase d'inscription et pourra répondre à vos éventuelles questions.



Fonctionnement

Tout au long de l'année, les élèves abordent en autonomie divers contenus pédagogiques

qui sont ensuite exploités lors de séances de travail encadrées par la, le ou les professeurs référents.

Sciences Po Lille

Lycée

Encadrement par un ou deux professeurs ou professeurs référents

Accompagnement par une étudiante ou un étudiant tuteur de Sciences Po Lille




PEI • SCIENCES PO LILLE • CLASSES DE PREMIÈRE ET TERMINALE

LES ACTEURS DU PEI

SCIENCES PO LILLE

Vos interlocuteurs à Sciences Po Lille :


- Les **responsables pédagogiques** : Sophie Leprince en classe de Première et Stéphane Prince en classe de Terminale.
- Pour les aspects administratifs, les **responsables PEI à Sciences Po Lille** : Sophie Dufour et Sophie Leprince.
- Les **étudiantes et étudiants tuteurs de Sciences Po Lille dès octobre 2024**. (Organisation de visioconférences, visites en établissement, rencontres lors des événements PEI...)



UN OUTIL ESSENTIEL
LA PLATE-FORME
D'E-LEARNING

Elle centralise la totalité des contenus en Histoire, langues vivantes et questions contemporaines.

Pour information, une nouvelle plate-forme d'e-learning est en cours de création. Celle-ci sera fonctionnelle en septembre 2024.




VOTRE ENGAGEMENT PERSONNEL EST INDISPENSABLE

Participer au PEI Première et Terminale nécessite un réel investissement de votre part.

1) Vous vous engagez à consulter très régulièrement la plate-forme d'e-learning afin de travailler de **manière autonome** les différents contenus et de réaliser les exercices proposés.

2) Vous vous engagez à **participer aux ateliers PEI** organisés par le professeur référent au sein de votre lycée. Ces ateliers vous permettront d'obtenir des éclaircissements sur les contenus déjà travaillés.



VOTRE
ENGAGEMENT
PERSONNEL EST
INDISPENSABLE

3) Vous vous engagez à réaliser les devoirs supplémentaires proposés (DSP) à la date fixée en respectant les conditions d'examen.

- 2 DSP en classe de Première
- 3 DSP en classe de Terminale

VOTRE ENGAGEMENT PERSONNEL EST INDISPENSABLE

4) Vous vous engagez à participer aux différents événements qui se tiennent à Sciences Po Lille.



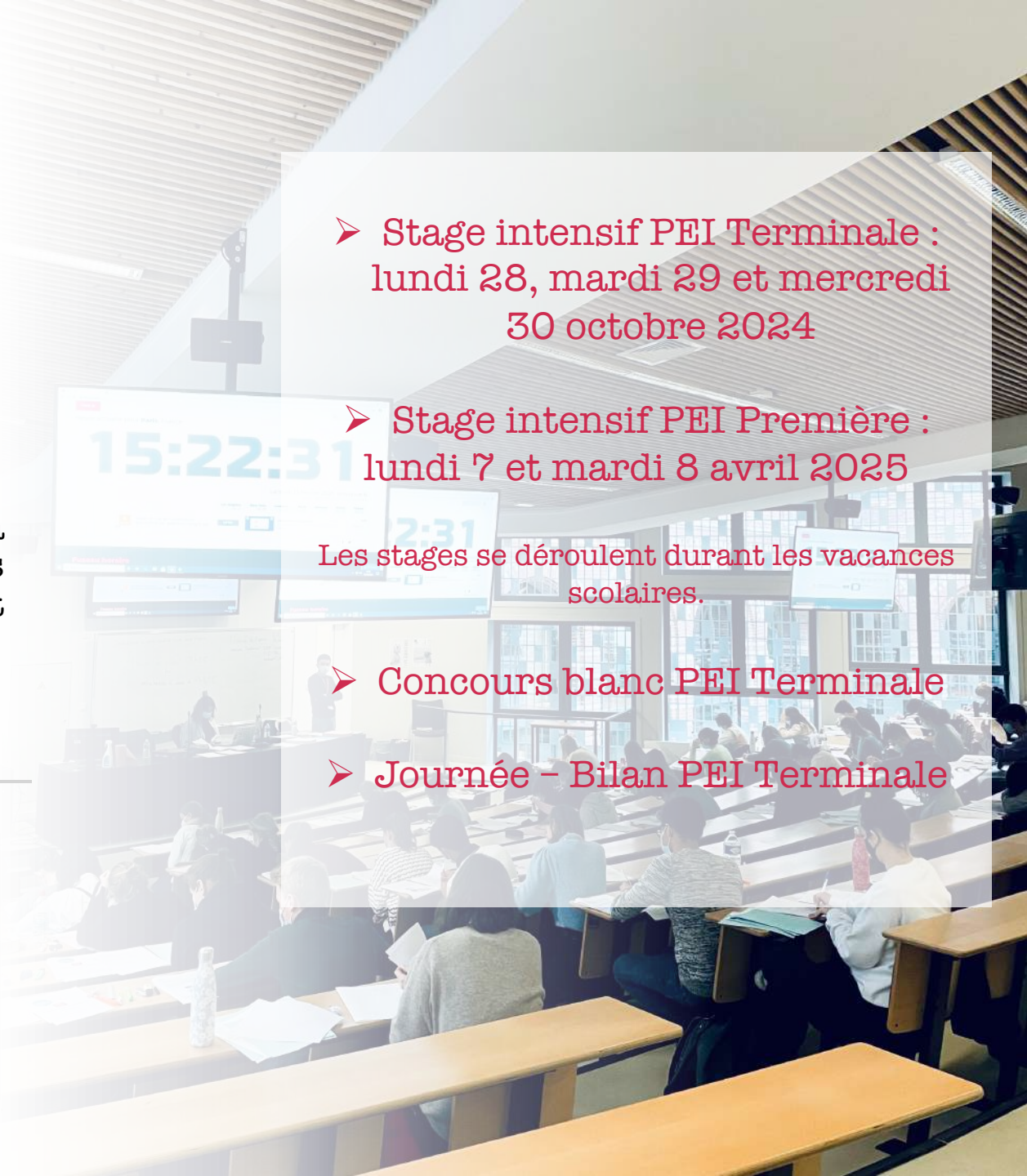
➤ Stage intensif PEI Terminale :
lundi 28, mardi 29 et mercredi
30 octobre 2024

➤ Stage intensif PEI Première :
lundi 7 et mardi 8 avril 2025

Les stages se déroulent durant les vacances
scolaires.

➤ Concours blanc PEI Terminale

➤ Journée - Bilan PEI Terminale



*Sortie au Musée de la Piscine à
Roubaix (9 avril 2022 – PEI Première)*



Le processus PEI m'a beaucoup aidé à évoluer durant 2 ans, je souhaite remercier toute l'équipe d'enseignants et d'étudiants qui ont permis à ce projet d'exister, et souhaite vous revoir l'année prochaine à Sciences Po Lille.

PEI Terminale 2022-2023

QUE VOUS APPORTE LE PEI ?

Je tenais à dire que j'ai été agréablement surpris, tout au long de l'année, en découvrant la quantité de contenus, rencontres, événements, devoirs et conseils prodigués par la cordée. Je ne pensais honnêtement pas en m'engageant que le programme serait aussi complet et j'espère pouvoir renouer plus tard avec le PEI en tant qu'étudiant pour aider des élèves passionnés et motivés pour rentrer à Sciences Po.

Je voulais simplement remercier l'équipe du PEI pour ces événements en présentsiels.

PEI Terminale 2022-2023

Merci pour cette si belle expérience que j'ai eue l'honneur de suivre depuis 3 ans maintenant.

PEI Terminale 2022-2023

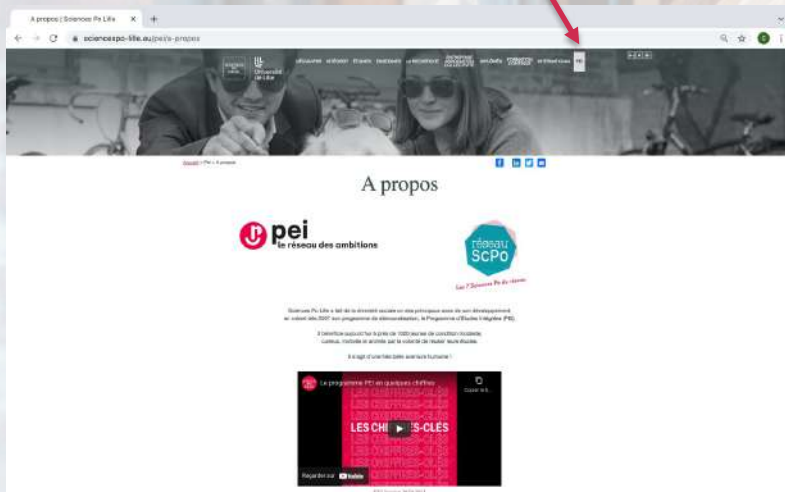


*Étudiantes et étudiants tuteurs lors
du stage intensif (Novembre 2021)*



Retrouvez cette présentation
sur le site de Sciences Po Lille
<http://www.sciencespo-lille.eu>

Onglet PEI





**Découvrez le programme qui
muscle vos études sup'**



@peilille