

2023-2024

PEI COLLÈGE

CLASSE DE TROISIÈME

Soyez prêts  
pour vos études sup'

# Quelques mots du directeur

## CHÈRES ÉLÈVES, CHERS ÉLÈVES,



J'ai le plaisir de vous présenter le Programme d'Études Intégrées (PEI) pour la classe de Troisième. Vous allez rejoindre en 2023-2024 une promotion composée d'environ 400 élèves issus de 45 collèges des départements du Nord, du Pas-de-Calais et de l'Aisne.

L'année de Troisième est très importante. Vous allez préparer le Diplôme National du Brevet, une étape décisive de votre parcours scolaire, et, à cette occasion, vous allez commencer à vous projeter au lycée et peut-être même au-delà encore. L'objectif du PEI est de vous faire approfondir ou découvrir des sujets liés à vos programmes de la classe de Troisième et de favoriser l'acquisition des compétences demandées au collège.

Travailler en petits groupes, être encadrés par des étudiantes et étudiants tuteurs de Sciences Po Lille et par des professeures et professeurs référents de votre établissement, découvrir nos locaux, présenter votre travail lors des soutenances orales de fin d'année devant un jury, constituent autant de défis à relever. Je suis absolument certain qu'à la fin de l'année vous serez heureuses, heureux et fières et fiers d'avoir participé au PEI.

Je vous souhaite la bienvenue dans cette aventure stimulante qui va aiguïser votre curiosité. Je remercie aussi les Conseils départementaux du Nord, du Pas-de-Calais et de l'Aisne pour leur aide.

Je serai très heureux de vous accueillir à Sciences Po Lille.

• • • Pierre Mathiot



# Qu'est-ce que le PEI Collège ?

Lancé en **2008**,

le PEI Collège s'adresse à des élèves de classe de Troisième des départements du Nord et du Pas-de-Calais.

Depuis 2016, le département de l'Aisne a rejoint le programme.

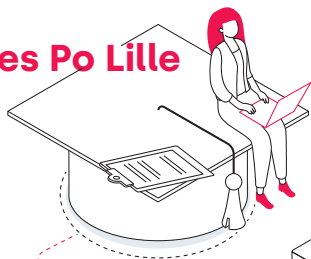
**Ce dispositif est destiné à des élèves de condition modeste, curieux et animés par la volonté de réussir leurs études.**



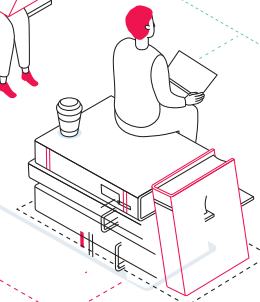
## Fonctionnement

Au sein de l'établissement, chaque groupe d'élèves travaille durant l'année sur la préparation d'une synthèse écrite et d'une soutenance orale portant sur le thème **"Nos jeux olympiques et paralympiques 2024"**.

**Sciences Po Lille**



Accompagnement par une étudiante ou un étudiant tuteur de Sciences Po Lille



Encadrement par un ou deux professeurs ou professeurs référents





## La professeure ou le professeur référent :

### des missions essentielles

- Son rôle est d'accompagner les élèves lors de leur inscription.
- Elle ou il anime les ateliers PEI et est l'interlocutrice ou l'interlocuteur privilégié de Sciences Po Lille.
- Elle ou il facilite l'organisation de rencontres - en présentiel ou en visioconférence - entre le groupe PEI et l'étudiante ou l'étudiant tuteur.

## L'étudiante ou l'étudiant tuteur :

### un acteur important du PEI Collège

- Son rôle est d'accompagner et de guider les élèves.
- Elle ou il apporte une aide méthodologique rigoureuse et propose des pistes de réflexion pertinentes pour le dossier écrit et la soutenance orale.
- Enfin, de par son expérience personnelle et scolaire, elle ou il peut éclairer les choix d'orientation.

Des informations et des ressources sont accessibles via la plateforme [www.programmepei.com](http://www.programmepei.com) pour laquelle chaque élève a un code d'accès personnel.



**Calendrier  
du programme**



**Fiches  
d'accompagnement**



**Revue  
de presse**



**Quiz  
en ligne**



**Actualités**

*S'il s'agit d'une première participation de l'établissement, la professeure ou le professeur référent doit être préinscrit sur la plateforme dès septembre 2023 et se rapprocher du service démocratisation de Sciences Po Lille pour valider ses identifiants.*



# Comment s'inscrire ?

## De la préinscription au lancement



Préinscription en ligne **OBLIGATOIRE** pour les élèves :  
[www.programmepei.com](http://www.programmepei.com) (cliquer sur le logo Sciences Po Lille,  
puis sur la rubrique "S'inscrire")



Constitution du dossier reçu à l'adresse mail utilisée  
pour l'inscription



Envoi des dossiers à Sciences Po Lille par le collège  
après avis de la professeure ou du professeur référent  
au plus tard le 18 octobre 2023



Consultation des dossiers par l'équipe PEI Collège  
pour validation



Proposition par chaque collège de trois sujets liés au thème  
"Nos jeux olympiques et paralympiques 2024"  
entre le 27 septembre 2023 et le 18 octobre 2023



Validation de l'un des trois sujets proposés par les responsables  
pédagogiques au plus tard le 08 novembre 2023

Si vous rencontrez un problème lors de la préinscription en ligne,  
veuillez contacter le service démocratisation au **03 59 57 64 11**  
ou à [democratisation@sciencespo-lille.eu](mailto:democratisation@sciencespo-lille.eu).

N'oubliez pas de vérifier vos spams et courriers indésirables.

## Critères

### Scolaires

Groupe de **6 à 10 élèves**  
**MAXIMUM**



### Sociaux

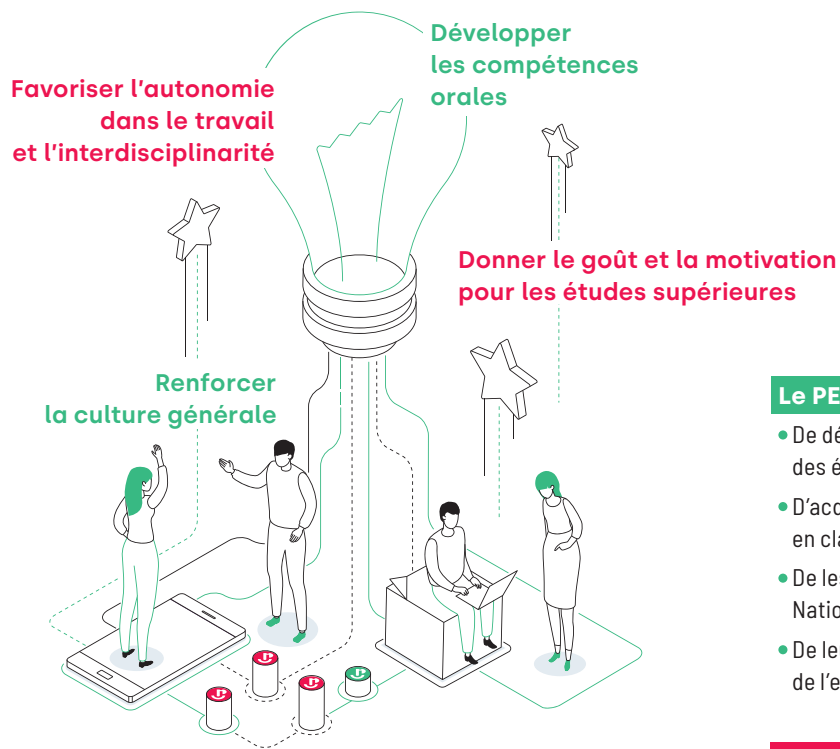
**70 %** des élèves  
du groupe sont boursiers  
de l'enseignement secondaire  
**ou futurs boursiers de**  
**l'enseignement supérieur**



### Motivation



# Les objectifs du PEI Collège



## Le PEI Collège a aussi pour objectifs :

- De développer la curiosité intellectuelle des élèves
- D'acquérir les compétences attendues en classe de Troisième
- De les aider à préparer l'oral du Diplôme National du Brevet
- De leur permettre d'appréhender les exigences de l'enseignement supérieur

## Responsables pédagogiques

### PEI Collège

- **Saadi Allioua**  
saadi.allioua@sciencespo-lille.eu
- **Julie Peyrou**  
julie.peyrou@sciencespo-lille.eu
- **Sophie Leprince**  
sophie.leprince@sciencespo-lille.eu



## Calendrier\*



**Mercredi 18 octobre 2023**

Date limite de réception des dossiers d'inscription



**Mercredi 15 novembre 2023**

**Mercredi 22 novembre 2023**

Cérémonie de lancement (selon les départements)



**Samedi 10 février 2024**

Journée d'étude à Sciences Po Lille



**Mercredi 15 mai 2024**

Validation définitive des réponses aux quiz

Date limite d'envoi des travaux  
aux responsables pédagogiques



**Mercredi 22 mai 2024**

**Vendredi 24 mai 2024**

**Mercredi 29 mai 2024**

Soutenances PEI Collège (selon les départements)

*\*sous réserve de changements ultérieurs*



# Vos contacts



SCIENCES  
PO  
LILLE.

9 rue Angellier - 59000 Lille  
Tél : 03 20 90 48 40  
[www.sciencespo-lille.eu](http://www.sciencespo-lille.eu)



## Sophie Dufour

Responsable du Programme d'Études Intégrées  
[sophie.dufour@sciencespo-lille.eu](mailto:sophie.dufour@sciencespo-lille.eu)

## Sophie Leprince

Responsable du Programme d'Études Intégrées  
[sophie.leprince@sciencespo-lille.eu](mailto:sophie.leprince@sciencespo-lille.eu)

## Caroline Clair

Coordinatrice du PEI,  
professeure agrégée en sciences économiques et sociales,  
enseignante titulaire à Sciences Po Lille  
[caroline.clair@sciencespo-lille.eu](mailto:caroline.clair@sciencespo-lille.eu)



agence-upco.com - © Photos : Manuel Braun, Cyril Entzmann. Document non contractuel.

