

2023-2024

PEI SCIENTIFIQUE

Découvrez le programme  
qui muscle vos études sup'

# Quelques mots sur les écoles

## PARTENAIRES DU DISPOSITIF



**Centrale Lille** forme des ingénieures, ingénieurs et des chercheurs, chercheuses de haut niveau. Ses quatre écoles regroupent environ 2 000 étudiantes et étudiants et sont aujourd'hui une référence dans le monde universitaire. Centrale Lille s'investit particulièrement dans le programme PEI Scientifique au travers de **l'École Centrale de Lille** (ingénieures, ingénieurs généralistes) et de **l'École Nationale Supérieure de Chimie de Lille** (ingénieures, ingénieurs chimistes).



**Nano-école** est un projet national porté par l'Institut d'Électronique, de Microélectronique et de Nanotechnologie visant à introduire les nanosciences et les nanotechnologies tout au long du cursus scolaire. La réflexion socio-scientifique que peuvent amener ces sujets pluridisciplinaires et controversés, apporte quelques clés scientifiques et permet aux citoyens de participer aux choix technologiques de demain. Ce projet s'inscrit dans une volonté d'augmenter le dialogue entre science et société.



Établissement d'enseignement général, **le lycée Sainte-Marie de Beaucamps-Ligny** prépare à 12 spécialités du baccalauréat et propose une classe préparatoire aux grandes écoles PCSI filière PC.



**Sciences Po Lille**, grande école publique sélective de sciences humaines et sociales, est porteuse du projet PEI Scientifique basé sur l'expertise et la réussite des autres Programmes d'Études Intégrées existants.

*L'équipe PEI Scientifique est absolument certaine qu'à la fin de l'année vous serez heureuses, heureux et fières et fiers d'avoir participé au PEI Scientifique. Nous vous souhaitons la bienvenue dans cette belle aventure humaine.*



# Qu'est-ce que PEI Scientifique ?

## Lancé en 2013 par deux grandes écoles et un laboratoire d'excellence

- L'école Centrale de Lille et l'École Nationale Supérieure de Chimie de Lille devenues Centrale Lille
- Sciences Po Lille
- L'Institut d'Électronique, de Microélectronique et de Nanotechnologies

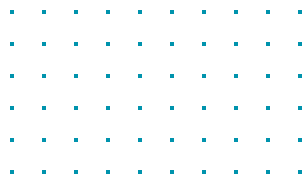
Ils ont été rejoints en 2015 par le lycée Sainte-Marie de Beaucamps-Ligny. Le PEI Scientifique a pour objectif d'accompagner les lycéennes et lycéens à se préparer à l'entrée dans l'enseignement supérieur : classes préparatoires, grandes écoles, universités...

Il s'adresse à des élèves de classe de Terminale ayant choisi des spécialités scientifiques, de condition modeste, curieux et animés par la volonté de réussir leurs études.

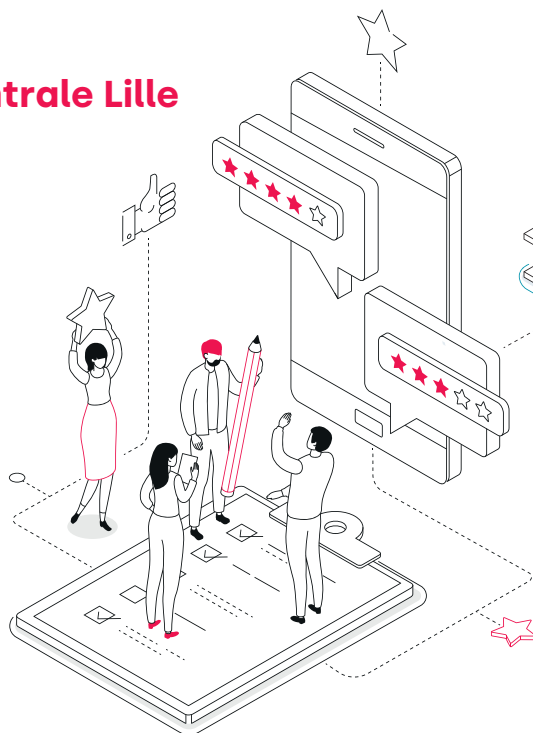
### Fonctionnement

Au sein de l'établissement, chaque groupe d'élèves travaille durant l'année sur un sujet librement choisi dont le thème, en lien avec les nanotechnologies, sera donné lors de la journée de lancement. Ils seront guidés et suivis tout au long du programme par des professeures et professeurs référents et des étudiantes et étudiants de Centrale Lille, et devront comprendre comment ce qui se passe à l'échelle nanométrique permet d'expliquer les propriétés macroscopiques observées. Enfin, ils devront produire un diaporama afin de présenter leur travail lors d'une soutenance orale.

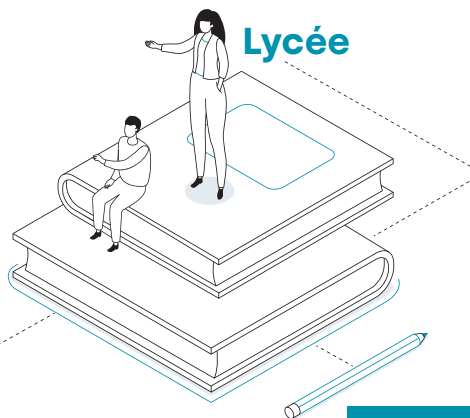
**Durant l'année, divers contenus en Mathématiques, Physique-Chimie, Sciences de la Vie et de la Terre, Sciences de l'ingénieur sont proposés aux élèves sur la plateforme PEI ([www.programmepei.com](http://www.programmepei.com)).**



Centrale Lille



Lycée



Encadrement par un ou deux professeurs ou professeurs référents

Accompagnement par une étudiante ou un étudiant tuteur de Centrale Lille lors des rassemblements

Chaque élève dispose d'un code d'accès personnel pour accéder à la plateforme PEI.



Calendrier du programme



Cours de Mathématiques, de Physique-Chimie, de Sciences de la Vie et de la Terre et de Sciences de l'ingénieur



Exercices et quiz en ligne

*S'il s'agit d'une première participation de l'établissement, la professeure ou le professeur référent doit être préinscrit sur la plateforme dès septembre 2023 et se rapprocher du service démocratisation de Sciences Po Lille pour valider ses identifiants.*



# Comment s'inscrire ?

## De la préinscription au lancement



Préinscription en ligne OBLIGATOIRE pour les élèves :  
[www.programmeppei.com](http://www.programmeppei.com) (cliquer sur le logo Sciences Po Lille,  
puis sur la rubrique "S'inscrire")



Constitution du dossier reçu à l'adresse mail utilisée  
pour l'inscription



Envoi des dossiers à Sciences Po Lille par le lycée  
après avis de la professeure ou du professeur référent  
au plus tard le 19 octobre 2023



Consultation des dossiers par l'équipe PEI Scientifique  
pour validation



Le coût de participation au programme est de 20€ par élève.

### Critères

#### Scolaires

**Bon potentiel scolaire**  
*Bulletins de l'année  
2022-2023*



#### Sociaux

**Les élèves sont boursiers  
de l'enseignement secondaire  
ou futurs boursiers de  
l'enseignement supérieur.**

*Avis de bourse ou avis  
d'imposition des deux parents*

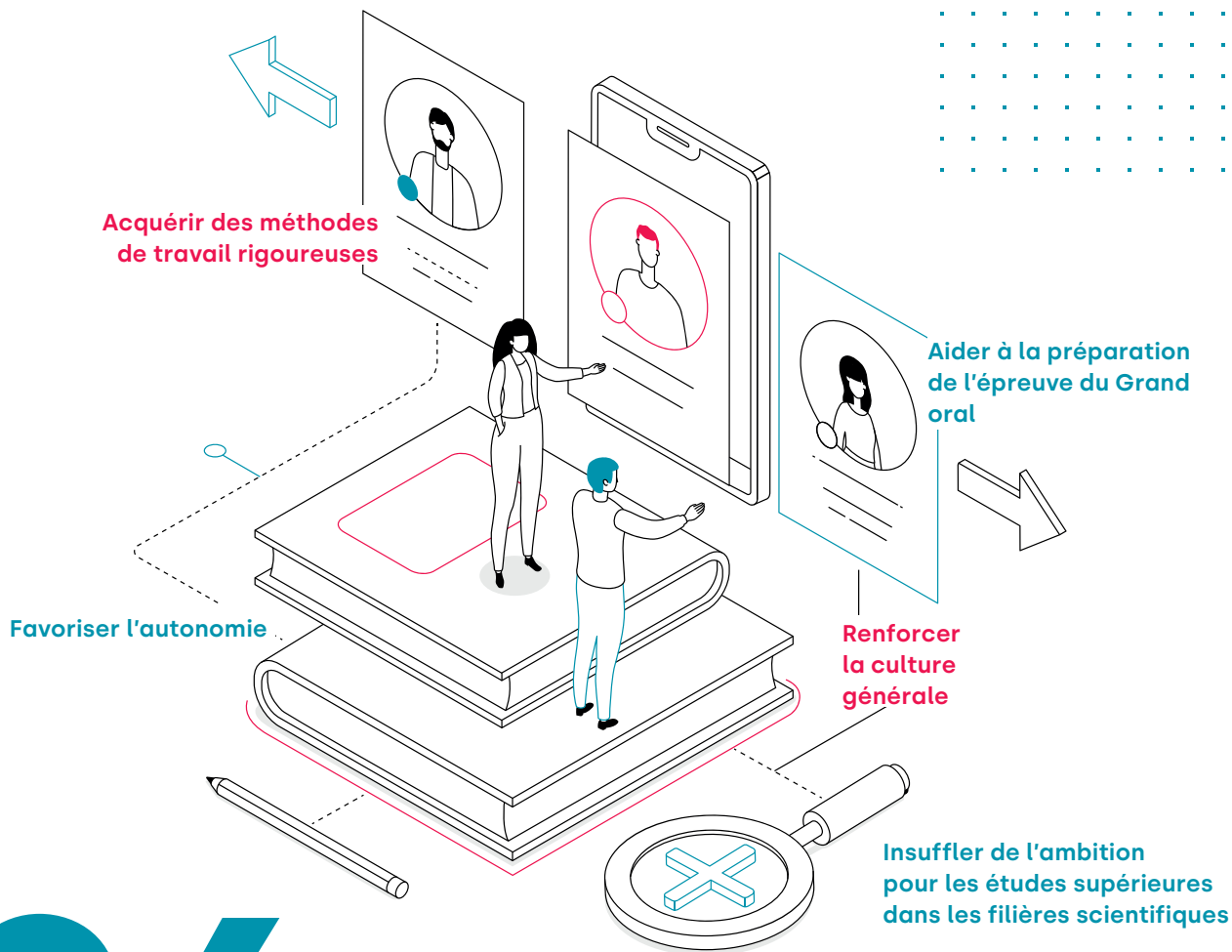


#### Motivation

Si vous rencontrez un problème lors de la préinscription en ligne,  
veuillez contacter le service démocratisation au **03 59 57 64 11**  
ou à [democratisation@sciencespo-lille.eu](mailto:democratisation@sciencespo-lille.eu).  
N'oubliez pas de vérifier vos spams et courriers indésirables.



# Les objectifs du PEI Scientifique



## Calendrier PEI Scientifique\*



**Jeudi 9 novembre 2023**

Lancement du programme  
à l'Institut Électronique,  
de Microélectronique  
et de Nanotechnologie



**Jeudi 7 décembre 2023**

Journée d'immersion au lycée  
Sainte-Marie de Beaucamps-Ligny



**Jeudi 15 février 2024**

Journée d'immersion à Centrale Lille



**Jeudi 11 avril 2024**

Soutenances PEI Scientifique à Centrale Lille  
dans les locaux de l'ENSCL

*\*sous réserve de changements ultérieurs*



# Vos contacts



**SCIENCES  
PO  
LILLE.**

9 rue Angellier - 59000 Lille  
Tél : 03 20 90 48 40  
[www.sciencespo-lille.eu](http://www.sciencespo-lille.eu)

## CENTRALE LILLE

**Frédéric Cazaux**

[frederic.cazaux@centralelille.fr](mailto:frederic.cazaux@centralelille.fr)

**Yannick Dusch**

[yannick.dusch@centralelille.fr](mailto:yannick.dusch@centralelille.fr)

## NANO-ÉCOLE LILLE

**Patricia Lefebvre**

[patricia.lefebvre@univ-lille.fr](mailto:patricia.lefebvre@univ-lille.fr)

## LYCÉE SAINTE-MARIE

**Emmanuel Bourreau**

[emmanuel.bourreau@ac-lille.fr](mailto:emmanuel.bourreau@ac-lille.fr)

## Pour toute demande administrative

[democratisation@sciencespo-lille.eu](mailto:democratisation@sciencespo-lille.eu)

03 59 57 64 11

